



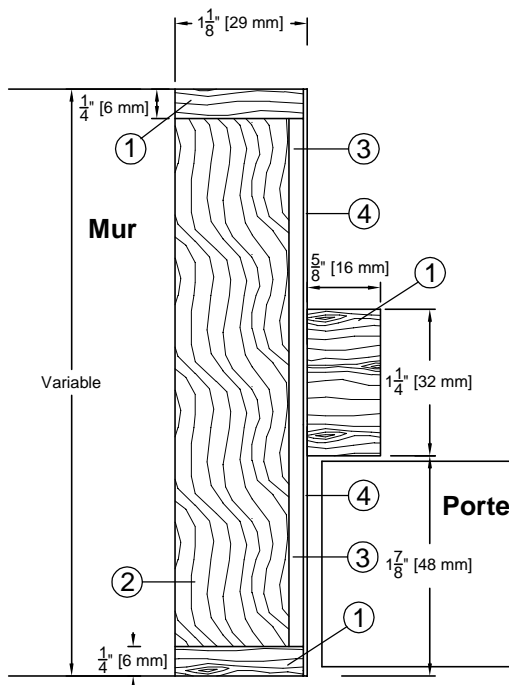
**MANUFACTURIER DE PORTES
ARCHITECTURALES ET COMMERCIALES**

Tél. : (418) 486-7401
Télec. : (418) 486-7381

Tél. (CAN) : 1 800 463-3124
Tél. (USA) : 1 800 363-2248
Télec. (CAN / USA) : 1 800 561-7443

Bâtis commerciaux et architecturaux BÂTI NON HOMOLOGUÉ

Bâti type "T" TJ-00



- ① Bois-franc
- ② Bois composite (SCL)
- ③ Panneau transversal
- ④ Placage

| SPECIFICATIONS | DESCRIPTION |
|---|---|
| Épaisseur du mur | Minimum 3-3/4" (95 mm) |
| Chambranle | Provient d'une tierce partie |
| Overtures maximales | Simple: 48" (1219 mm) x 120" (3048 mm) Paire: 96" (2438 mm) x 120" (3048 mm) |
| Assemblage | L'enfigurement est prépercé et chanfreiné afin de recevoir des vis no.8, fournies par une tierce partie |
| Expédition | Non assemblé |
| Emballage | Sur palette |
| Dimensions suggérées de l'ouverture pour recevoir le bâti | Porte simple ou double largeur Largeur : Dimension intérieure du bâti + 2-3/4" (70 mm) Hauteur : Dimension intérieure du bâti + 1-3/8" (35 mm), lorsque le plancher est installé |
| Ex. | Pour un bâti de 36" x 84" (914 x 2134 mm) Les dimensions de l'ouverture devraient être : Largeur : 36" + 2-3/4" = 38-3/4" (984 mm) Hauteur : 84" + 1-3/8" = 85-3/8" (2169 mm) |



WDMAC



AWI



AWMAC