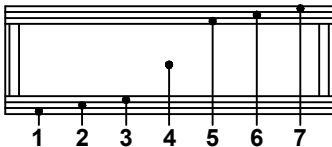
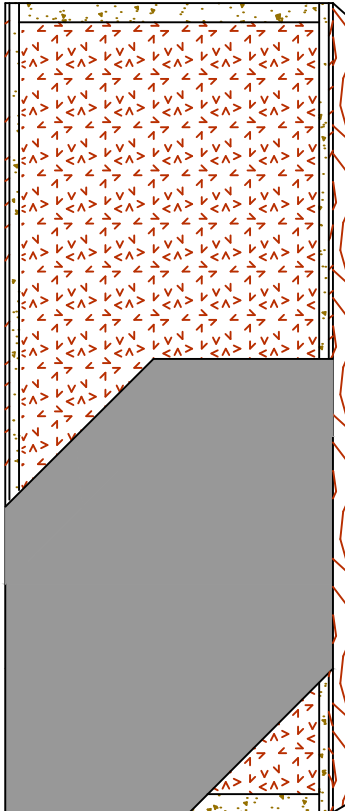




MANUFACTURIÈRE DE PORTES
COMMERCIALES ET ARCHITECTURALES
Can. : 1 800 463.3124
U.S.A. : 1 800 363.2248
info@lambtondoors.com

PORTES COMMERCIALES ET ARCHITECTURALES

Système de porte coupe-feu Porte avec une âme en minéral 45 minutes Montants compatibles 7-FD45-CE



SPÉCIFICATIONS	DESCRIPTIONS
Type	Âme en minéral (usage intérieur).
Conformité aux standards de l'industrie	ARCHITECTURAL WOODWORK STANDARDS-ED.1 W.D.M.A. SERIES I.S.1-A-2004
Épaisseur	44 mm (1-3/4").
Grandeur maximale	1 219 mm x 3 048 mm (48" x 120").
Montants	11 mm (7/16") de bois (au choix du manufacturier) adhéré à 25 mm (1") de matériau du fabricant (MCI)*.
Traverses	51 mm (2") de matériau du fabricant (MCI)*.
Âme	Minéral ignifuge.
Adhésif	Type I, à l'épreuve de l'eau; PVAc, acétate polyvinylique (sans uréformaldéhyde), COV<0,683 g/L.
Face	Panneau dur.
Options	● Pression neutre ou positive. ● Semelles de renforcement pour la quincaillerie. Consultez la section Coupe-feu de notre site Web pour de plus amples détails.
Ouvertures pour vitres et louvres	Disponibles avec restrictions. Consultez la section Options de notre site Web pour de plus amples détails.
Notes	Les montants et les traverses sont de dimensions brutes. Celles-ci varieront selon l'ajustement des dimensions finies.
Garantie	À vie. Pour de plus amples détails, consultez notre garantie.
Finition	Système de finition UV. Finition disponible: sous-couche blanche. Le haut et le bas sont scellés. Aucun COV.

* Matériau composite ignifuge

INFORMATION www.porteslambton.com

