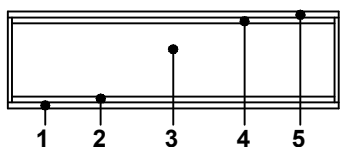
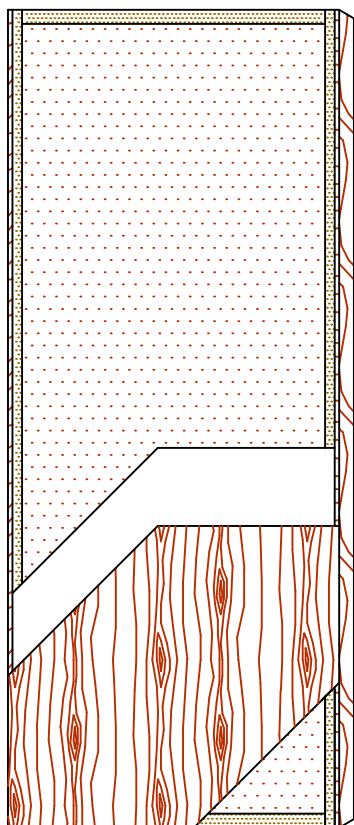




MANUFACTURIÈRE DE PORTES  
COMMERCIALES ET ARCHITECTURALES  
Can. : 1 800 463.3124  
U.S.A. : 1 800 363.2248  
info@lambtondoors.com



Le logo FSC permet d'identifier les produits contenant du bois issu d'une forêt correctement gérée et certifiée selon les règles du Forest Stewardship Council.



## PORTES COMMERCIALES ET ARCHITECTURALES



### Porte avec une âme en fibre de bois laminée (LSL)

CERTIFIÉ FSC

SANS URÉE-FORMALDÉHYDE

Joints aveugles **5-FSLSL-EBE**

#### SPECIFICATIONS DESCRIPTION

<b>Type</b>	Âme en fibre de bois laminée (LSL) <b>certifié FSC</b> (usage intérieur).
<b>Conformité aux standards de l'industrie</b>	ARCHITECTURAL WOODWORK STANDARDS-ED.1 W.D.M.A. SERIES I.S.1-A-2004 ASTM D5456-09
<b>Épaisseur</b>	44 mm (1-3/4").
<b>Grandeur maximale</b>	1 219 mm x 3 048 mm (48" x 120").
<b>Montants</b>	11 mm (7/16") de bois franc adhérent à 25 mm (1") de bois composite (SCL).
<b>Traverses</b>	36 mm (1-7/16") de bois composite (SCL).
<b>Âme</b>	Âme en bois composite (SCL) ayant une densité de 609 kg/m <sup>3</sup> (38 LPC) adhérent aux montants. <b>Sans urée-formaldéhyde ajoutée.</b> <b>Certifié FSC.</b>
<b>Adhésif</b>	Type I, à l'épreuve de l'eau; PVAc, acétate polyvinylique (sans urée-formaldéhyde), <b>COV&lt;0,683 g/L.</b>
<b>Face</b>	Placage en bois adhérent à un panneau de bois composite sans urée-formaldéhyde. <b>Sans urée-formaldéhyde ajoutée.</b>
<b>Option</b>	Coupe-feu 20 minutes, de pression neutre ou positive. Consultez la section Coupe-feu de notre site Web pour de plus amples détails.
<b>Ouvertures pour vitres et louvres</b>	Les louvres de bois ne sont pas permis pour les portes homologuées coupe-feu 20 minutes. Minimum 127 mm (5") des extrémités de la porte. Minimum 38 mm (1-1/2") entre chacune des ouvertures. Consultez la section Options de notre site Web pour de plus amples détails.
<b>Notes</b>	Les montants et les traverses sont de dimensions brutes. Celles-ci varieront selon l'ajustement des dimensions finies.
<b>Garantie</b>	À vie. Pour de plus amples détails, consultez notre garantie.
<b>Finition</b>	Système de finition UV. Finitions disponibles : vernis clair ou teinture. Le haut et le bas sont scellés. Développement de couleurs sur mesure. <b>Aucun COV.</b>
<b>Caractéristiques environnementales</b>	Contenu recyclé ( <b>LEED MRc4.1, 4.2</b> ). Bois certifié FSC ( <b>LEED MRc7</b> ). Matériaux à faibles émissions ( <b>LEED EQc4.4</b> ).



INFORMATION [www.porteslambton.com](http://www.porteslambton.com)