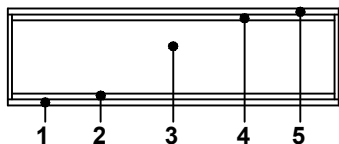
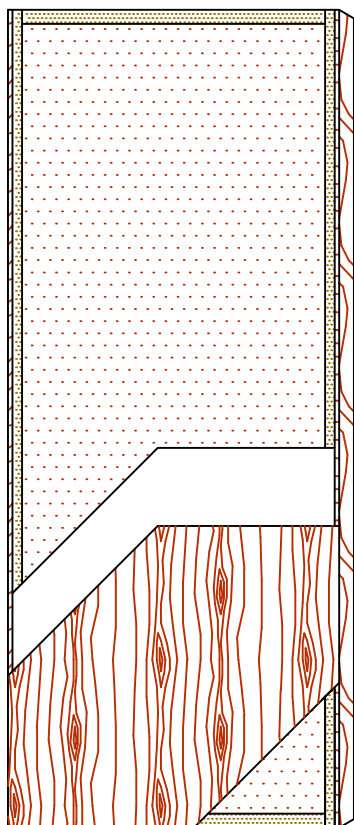




MANUFACTURIÈRE DE PORTES  
COMMERCIALES ET ARCHITECTURALES  
Can. : 1 800 463.3124  
U.S.A. : 1 800 363.2248  
info@lambtondoors.com



## PORTES COMMERCIALES ET ARCHITECTURALES

EnviroDesign  
S É R I E SANS URÉE-FORMALDÉHYDE<sup>MC</sup>

### Porte avec une âme en fibre de bois laminée (LSL)

SANS URÉE-FORMALDÉHYDE

Joint aveugle 5-UFLSL-EBE

#### SPÉCIFICATIONS DESCRIPTION

Type	Âme en fibre de bois laminée (LSL) (usage intérieur).
Conformité aux standards de l'industrie	ARCHITECTURAL WOODWORK STANDARDS-ED.1 W.D.M.A. SERIES I.S.1-A-2004 ASTM D5456-09
Épaisseur	35 mm (1-3/8") - 44 mm (1-3/4").
Grandeur maximale	1 219 mm x 3 048 mm (48" x 120").
Montants	11 mm (7/16") de bois franc adhérent à 25 mm (1") de bois composite (SCL).
Traverses	36 mm (1-7/16") de bois composite (SCL).
Âme	Bois composite (SCL) ayant une densité de 609 kg/m <sup>3</sup> (38 LPC) adhérent aux montants. Sans urée-formaldéhyde ajoutée.
Adhésif	Type I, à l'épreuve de l'eau; PVAc, acétate polyvinylique (sans urée-formaldéhyde), <b>COV&lt;0,683 g/L.</b>
Face	Placage en bois adhérent à un panneau de bois composite sans urée-formaldéhyde. <b>Sans urée-formaldéhyde ajoutée.</b>
Option	[Porte 44 mm (1-3/4")] Coupe-feu 20 minutes, de pression neutre ou positive. Consultez la section Coupe-feu de notre site Web pour de plus amples détails.
Ouvertures pour vitres et louvres	Les louveres de bois ne sont pas permis pour les portes homologuées coupe-feu 20 minutes. Minimum 127 mm (5") des extrémités de la porte. Minimum 38 mm (1-1/2") entre chacune des ouvertures. Consultez la section Options de notre site Web pour de plus amples détails.
Notes	Les montants et traverses sont de dimensions brutes. Celles-ci varieront selon l'ajustement des dimensions finies.
Garantie	À vie. Pour de plus amples détails, consultez notre garantie.
Finition	Système de finition UV. Finitions disponibles : vernis clair ou teinture. Le haut et le bas sont scellés. Développement de couleurs sur mesure. <b>Aucun COV.</b>
Caractéristiques environnementales	Matériaux à faibles émissions (LEED EQc4.4).

INFORMATION [www.porteslambton.com](http://www.porteslambton.com)

