



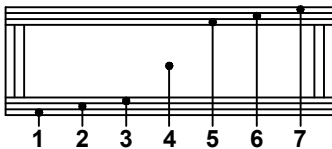
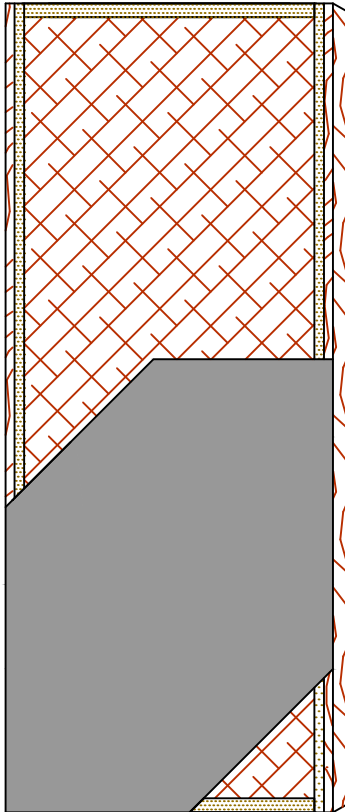
MANUFACTURIÈRE DE PORTES  
COMMERCIALES ET ARCHITECTURALES

Can. : 1 800 463.3124  
U.S.A. : 1 800 363.2248  
info@lambtondoors.com

## PORTES COMMERCIALES ET ARCHITECTURALES

### Porte avec une âme creuse

Montants compatibles **7-HC-CE**



#### SPECIFICATIONS DESCRIPTIONS

<b>Type</b>	Âme creuse (usage intérieur).
<b>Conformité aux standards de l'industrie</b>	ARCHITECTURAL WOODWORK STANDARDS-ED.1 W.D.M.A. SERIES I.S.1-A-2004 ASTM D5456-09
<b>Épaisseurs</b>	35 mm (1-3/8") – 44 mm (1-3/4").
<b>Grandeur maximale</b>	1 219 mm x 2 743 mm (48" x 108").
<b>Montants</b>	24 mm (15/16") de bois (au choix du manufacturier) adhéré à 25 mm (1") de bois composite (SCL).
<b>Traverses</b>	36 mm (1-7/16") de bois composite (SCL).
<b>Âme</b>	Âme creuse (au choix du manufacturier).
<b>Adhésif</b>	Type I, à l'épreuve de l'eau; PVAc, acétate polyvinylique (sans uréformaldéhyde), <b>COV&lt;0,683 g/L.</b>
<b>Face</b>	Panneau dur.
<b>Options</b>	●Côté serrure : montants agissant à titre de semelle de renforcement de 102 mm (4"). (Matériau de renforcement au choix du manufacturier). ●Portes pliantes.
<b>Ouvertures pour vitres et louvres</b>	Non disponible.
<b>Notes</b>	Les montants et les traverses sont de dimensions brutes. Celles-ci varieront selon l'ajustement des dimensions finies.
<b>Garantie</b>	À vie. Pour de plus amples détails, consultez notre garantie.
<b>Finition</b>	Système de finition UV. Finition disponible: sous-couche blanche. Le haut et le bas sont scellés. <b>Aucun COV.</b>
<b>Caratéristiques environnementales</b>	Contenu recyclé ( <b>LEED MRc4.1, 4.2</b> ). 

INFORMATION [www.porteslambton.com](http://www.porteslambton.com)

