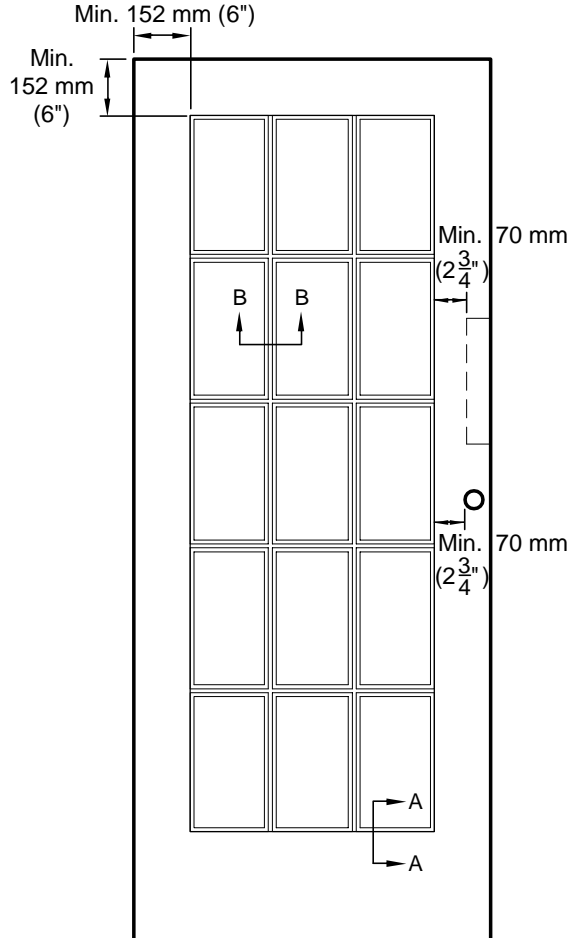


OPTIONS POUR LES PORTES SYSTÈME DE PORTE STANDARD

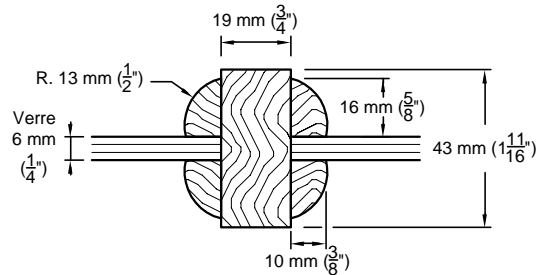
PORTE FRANÇAISE NON HOMOLOGUÉE COUPE-FEU



INFORMATIONS TECHNIQUES POUR LA PORTE

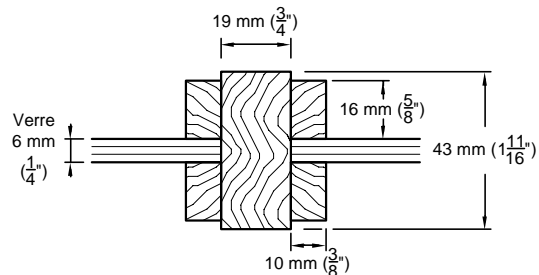
- Les dimensions maximales de la porte sont de 1 219 mm x 2 438 mm (4 pi x 8 pi).
- La distance minimale requise entre les extrémités de la porte et l'usinage des ouvertures est de 152 mm (6 po).
- La distance minimale requise entre l'usinage de la quincaillerie et l'usinage des ouvertures est de 70 mm (2-³/₄ po).
- La distance minimale requise entre le bas de la porte et l'usinage des ouvertures est de :
254 mm (10 po) pour une porte mesurant jusqu'à 2 134 mm (7 pi).
305 mm (12 po) pour une porte mesurant au-delà de 2 134 mm (7 pi).
- Disponible avec une âme en bois composite (SCL) seulement.
- Disponible avec un verre de 6 mm (¹/₄ po) seulement.
- Disponible avec les portes ayant une épaisseur de 44 mm (1-³/₄ po) seulement.

COUPE TRANSVERSALE, MOULURES RONDES LB8

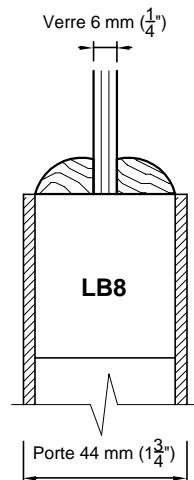


Détails B-B

COUPE TRANSVERSALE, MOULURES CARRÉES LB8



Détails B-B



Détails A-A