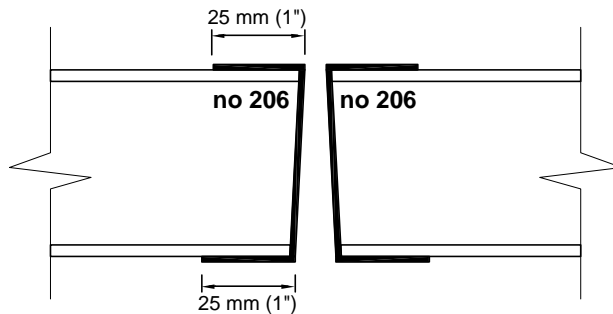




SYSTÈME DE PORTE COUPE-FEU

INFORMATIONS TECHNIQUES SUR LES ENSEMBLES DE BORDURES DE PROTECTION

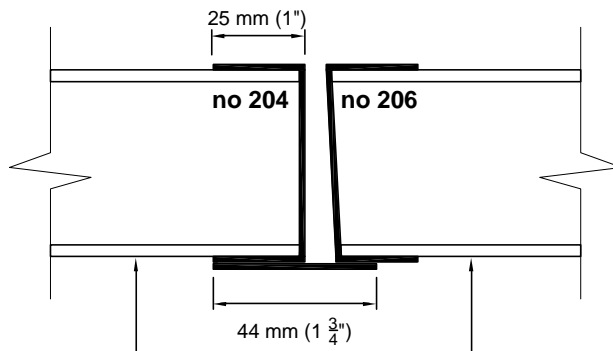
ENSEMBLE No 208 ENSEMBLE DE BORDURES DE PROTECTION À BISEAUX



Pour les portes ayant une épaisseur de 44 mm (1-3/4 po) seulement.

- Ces deux ensembles sont homologués coupe-feu 90 minutes par WHI.
- Ces ensembles sont homologués par WHI lorsque fabriqués en acier ou en acier inoxydable.
- L'application d'un placage est possible sur chacun de ces ensembles.

ENSEMBLE No 212 ENSEMBLE DE BORDURES DE PROTECTION AVEC BISEAU ET ANGLE DROIT COMBINÉ À UN ASTRAGALE EN «T»



La porte avec un angle droit combiné à un astragale en «T» est toujours inactive.

La porte avec un biseau est toujours active.

- Ces ensembles sont de couleur beige.
- Tous les biseaux sont de 3 mm (1/8 po) sur 51 mm (2 po).
- Les bordures de protection sont usinées pour recevoir des vis Phillips à tête plate no 8 de 19 mm (3/4 po) de long. Les vis sont incluses.
- Les trous pour recevoir les vis sont centrés sur la largeur de la bordure. Ils sont usinés de manière à être à une distance maximale de 305 mm (12 po) entre chacun d'eux. De plus, ils se situent à une distance maximale de 89 mm (3-1/2 po) des deux extrémités de la porte ou des usinages pratiqués pour les quincailleries.
- Disponible en longueur de 3 048 mm (120 po).
- Toutes les pièces sont disponibles en acier inoxydable.