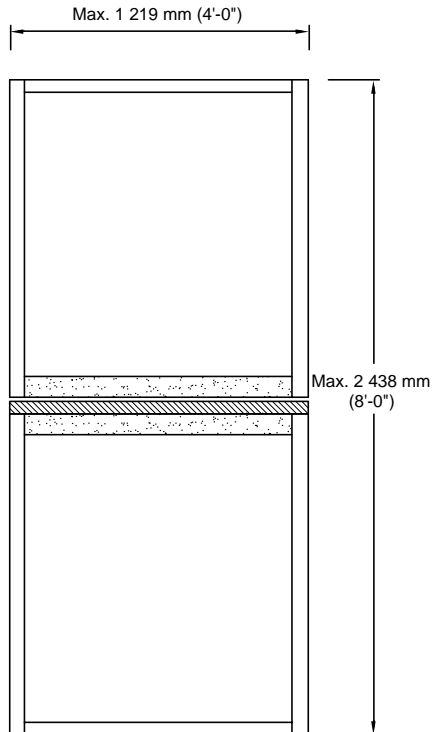




SYSTÈME DE PORTE COUPE-FEU

PRESSION NEUTRE

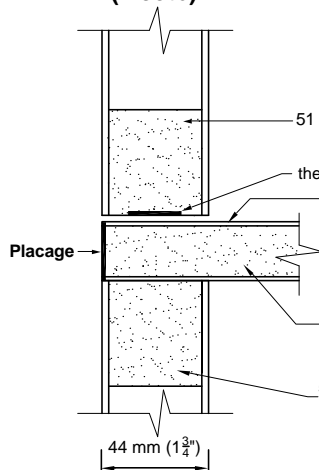
PORTE HOLLANDAISE COUPE-FEU 45/60 MINUTES AVEC BANDE THERMO-GONFLANTE



- La structure de la porte est conforme à la série de porte spécifiée sauf pour les deux traverses contiguës du centre de la porte. ⁽¹⁾
- Les dimensions maximales de l'ouverture sont de :
1 219 mm x 2 438 mm (4 pi x 8 pi).
- Deux supports à tablette pour chacune des faces de la porte sont requis.
- Sauf si des boulons traversants sont utilisés, des semelles de renforcement ignifuges doivent être installées aux endroits où les vis se retrouveraient autrement insérées dans l'âme en minéral.
- Reportez-vous aux illustrations ci-bas pour les détails de la tablette.

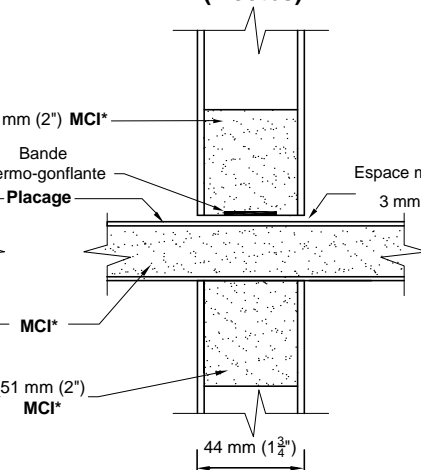
(1) COUPES TRANSVERSALES DES TABLETTES ET TRAVERSES CONTIGUËS APRÈS AJUSTEMENTS

**TABLETTE LATÉRALE
APPLIQUÉE SUR LE
DESSUS DE LA PORTE
(1 côté)**



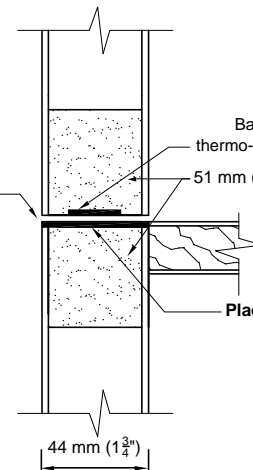
N45/60-D1

**TABLETTE BILATÉRALE
APPLIQUÉE SUR LE
DESSUS DE LA PORTE
(2 côtés)**



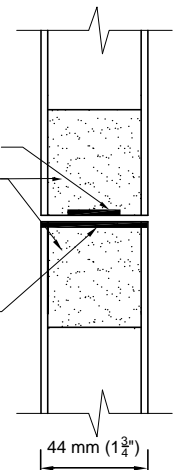
N45/60-D2

**TABLETTE LATÉRALE
APPLIQUÉE SUR LA
FACE DE LA PORTE**



N45/60-D3

SANS TABLETTE



N45/60-D5

*MCI : Matériau composite ignifuge