



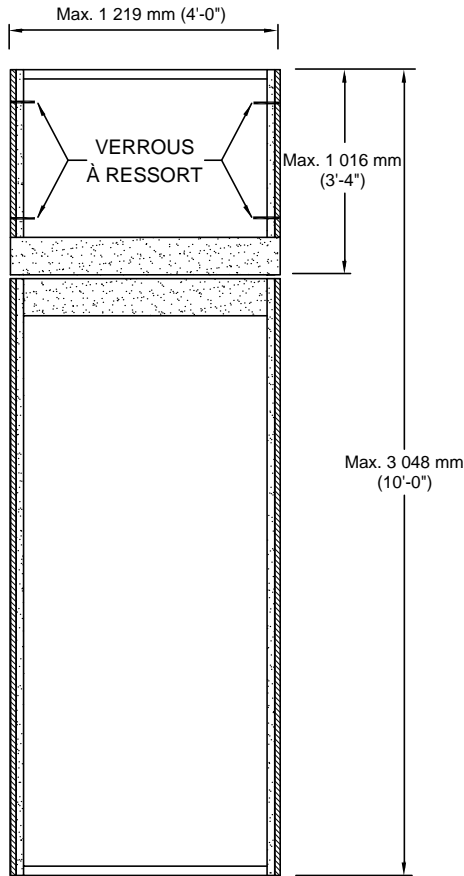
Can. : 1 800 463.3124
U.S.A. : 1 800 363.2248



SYSTÈME DE PORTE COUPE-FEU

PRESSION NEUTRE

PORTE COUPE-FEU 45/60/90 MINUTES À IMPOSTE AVEC UN ASTRAGALE EN MÉTAL OU DES TRAVERSES CONTIGUËS DE TYPE FEUILLURE



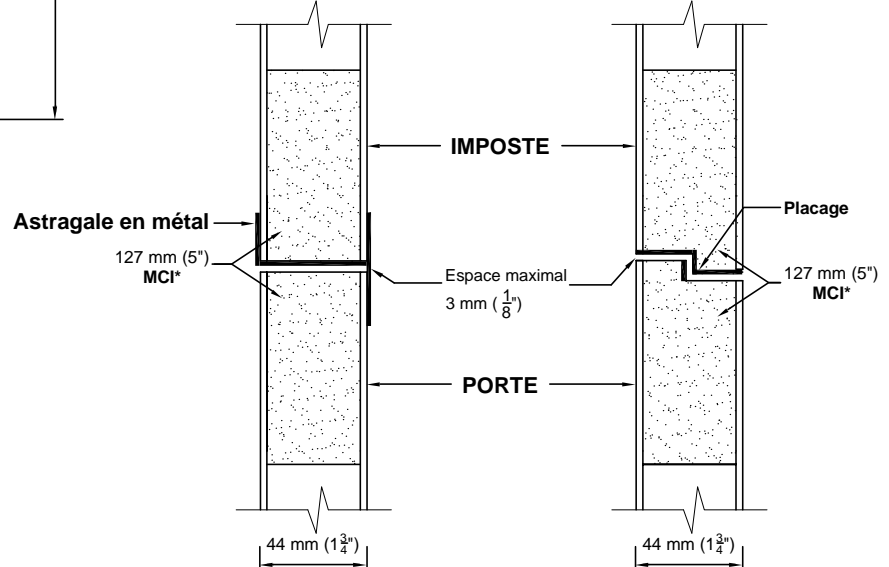
- La structure de la porte est conforme à la série de porte spécifiée sauf pour les traverses contiguës de la porte et de l'imposte. ⁽¹⁾
- Les dimensions maximales de l'ouverture sont de : 1 219 mm x 3 048 mm (4 pi x 10 pi).
- Les dimensions maximales de l'imposte sont de : 1 219 mm x 1 016 mm (4 pi x 3 pi-4 po).
- L'imposte doit être usinée de manière à recevoir des verrous à ressort. La quantité de verrous à ressort est incluse avec l'imposte.

LE SEUL TYPE DE VERROUS À RESSORT APPROUVÉ EST LE SUIVANT : STANLEY No 1697.

Le nombre de verrous à ressort requis par imposte est le suivant :
2 par côté pour les impostes allant jusqu'à 457 mm (18 po) de haut,
3 par côté pour les impostes allant jusqu'à 914 mm (36 po) de haut,
4 par côté pour les impostes allant jusqu'à 1 016 mm (40 po) de haut.

(1) COUPES TRANSVERSALES DES TRAVERSES CONTIGUËS APRÈS AJUSTEMENTS

AVEC UN ASTRAGALE EN MÉTAL AVEC DES TRAVERSES CONTIGUËS DE TYPE FEUILLURE



Code : N45-TR1
N60/90-TR1

Code : N45-TR2
N60/90-TR2