



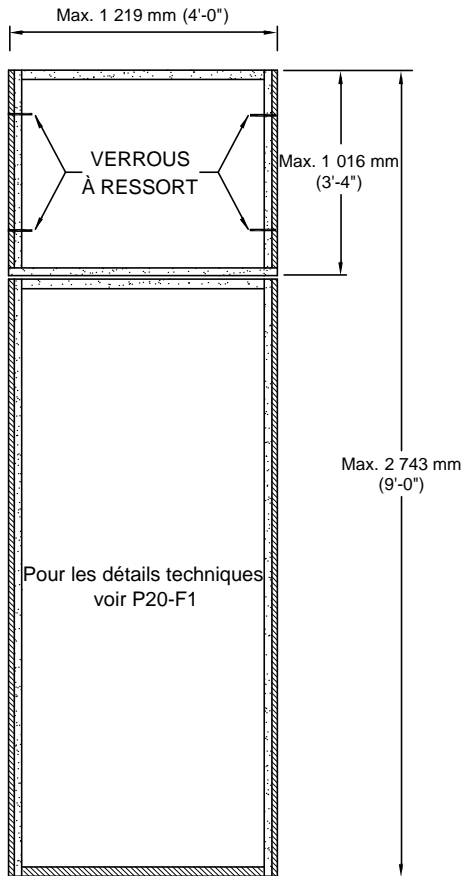
Can. : 1 800 463.3124
 U.S.A. : 1 800 363.2248



SYSTÈME DE PORTE COUPE-FEU

PRESSION POSITIVE (CATÉGORIES A ET B)

PORTE COUPE-FEU 20 MINUTES À IMPOSTE AVEC UN ASTRAGALE EN MÉTAL OU UNE TRAVERSE D'IMPOSTE

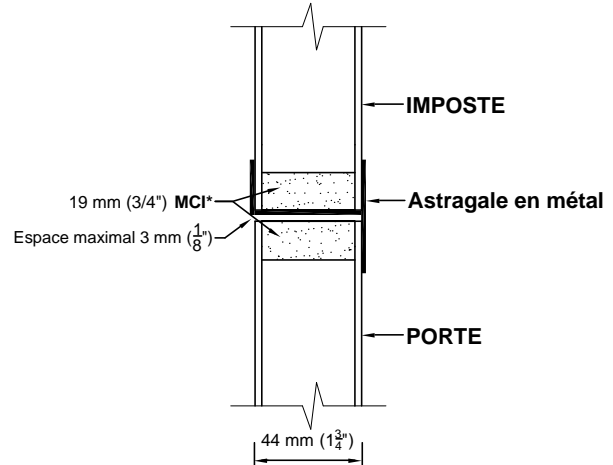


- Disponible avec une traverse d'imposte ou un astragale.
- La structure de la porte est conforme à la série de porte spécifiée sauf pour les traverses contiguës de la porte et de l'imposte.⁽¹⁾
- Les dimensions maximales de l'ouverture sont de :
 1 219 mm x 2 743 mm (4 pi x 9 pi).
- Les dimensions maximales de l'imposte sont de :
 1 219 mm x 1 016 mm (4 pi x 3 pi-4 po).
- L'imposte doit être usinée de manière à recevoir des verrous à ressort. La quantité de verrous à ressort est incluse avec l'imposte.

LE SEUL TYPE DE VERROUS À RESSORT APPROUVÉ EST LE SUIVANT : STANLEY No 1697.

Le nombre de verrous à ressort requis par imposte est le suivant :
 2 par côté pour les impostes allant jusqu'à 457 mm (18 po) de haut,
 3 par côté pour les impostes allant jusqu'à 914 mm (36 po) de haut,
 4 par côté pour les impostes allant jusqu'à 1 016 mm (40 po) de haut.

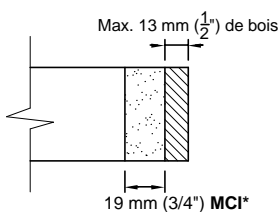
(1) COUPE TRANSVERSALE AVEC ASTRAGALE EN MÉTAL APRÈS AJUSTEMENTS



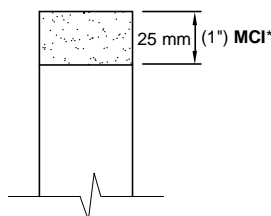
Code : P20-F5

COUPE TRANSVERSALE DE L'IMPOSTE AVANT AJUSTEMENTS

MONTANTS



TRAVERSES DU HAUT ET DU BAS



*MCI : Matériau composite ignifuge