



MANUFACTURIÈRE DE PORTES
COMMERCIALES ET ARCHITECTURALES

Can. : 1 800 463.3124

É.-U. : 1 800 363.2248

info@porteslambton.com

www.porteslambton.com

PORTES COMMERCIALES ET ARCHITECTURALES

Système de porte acoustique STC

Porte avec une âme fabriquée d'un matériau coupe-son

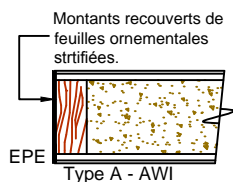
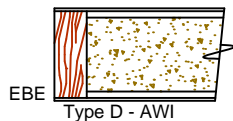
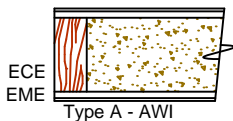
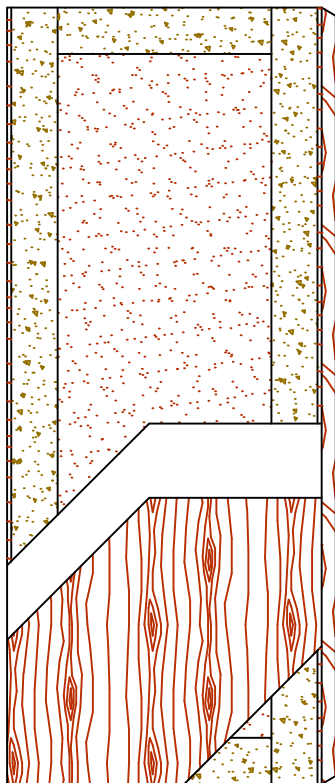


SANS URÉE-FORMALDÉHYDE

Montants compatibles **5-STC3590-ECE**

Montants agencés **5-STC3590-EME**

Jointes aveugles **5-STC3590-EBE**



Le logo FSC permet d'identifier
les produits contenant du bois
issu d'une forêt correctement
gérée et certifiée selon les règles
du Forest Stewardship Council.



SPECIFICATIONS DESCRIPTIONS

Type	Âme fabriquée d'un matériau coupe-son (usage intérieur).	
Conformité aux standards de l'industrie	ARCHITECTURAL WOODWORK STANDARDS-ED.2 WDMA Series I.S.1-A-2013 ASTM E413-04 ASTM E2235-04	ASTM E90-04 ASTM E1332-90 C.S.A. 0132.2 Serie 90
Épaisseur	44 mm (1-3/4").	
Grandeur max.	1 219 mm x 3 048 mm (48" x 120").	
Montants	ECE (Montants compatibles) : 11 mm (7/16") de bois (au choix du manufacturier). EME (Montants agencés) : 11 mm (7/16") de bois franc. EBE (Jointes aveugles) : 11 mm (7/16") de bois franc. Adhérés à 127 mm (5") de matériau du fabricant (MCI)*.	
Traverses	Traverse du haut : 127 mm (5") de matériau du fabricant (MCI)*. Traverse du bas : 127 mm (5") de matériau du fabricant (MCI)*.	
Âme	Matériau du fabricant.	
Adhésif	Type I, à l'épreuve de l'eau; PVAc, acétate polyvinylique (sans UF), COV<0,683 g/L.	
Face	Placage en bois ou contreplaqué à revêtement de densité moyenne (MDO) adhérent à un panneau de bois composite sans urée-formaldéhyde. Aucune urée-formaldéhyde ajoutée.	
Homologation acoustique	STC35. Pour les portes paires et à imposte, le résultat acoustique sera affecté.	
Ouverture pour vitres	Dimensions maximales de 0,836 m ² (1 296 po ²). L'ouverture affectera l'homologation STC.	
Notes	<ul style="list-style-type: none"> ● Les portes homologuées l'ont été en utilisant deux bandes d'étanchéité de type «S88BL SiliconSeal™», un seuil tombant de type 434ARL, un seuil de porte de type 2005AT ainsi que 3 charnières de fabrication standard. L'utilisation de quincaillerie différente de celle ayant été testée affectera le résultat acoustique. ● Les montants et les traverses sont de dimensions brutes. Celles-ci varieront en fonction de la quincaillerie. ● Portes Lambton fournit un astragale homologué muni d'une bande d'étanchéité de type «S88BL SiliconSeal™» avec les portes paires et à imposte. Disponible sur les portes homologuées coupe-feu jusqu'à 90 minutes ● Portes Lambton recommande l'utilisation de charnières de fabrication robuste ayant une capacité de 37.1 kg/m² (7.6 lb/pi²). ● La porte STC3590 est disponible homologuée coupe-feu jusqu'à 90 minutes de pression positive ou négative. Hauteur maximum de 108" en pression positive et 120" en pression négative. Consultez l'Espace technique de notre site Web pour plus de détails. 	
Options	EPE : Montants recouverts de feuilles ornementales stratifiées (HPDL). Portes Lambton EDGEFENDER : protecteur de chants contre les impacts.	
Garantie	À vie. Pour de plus amples détails, consultez notre garantie.	
Finition	Finition UV système 9 par AWI. Finitions disponibles : vernis clair, teinture, peinture opaque ou sous-couche blanche. Le haut et le bas sont scellés. Développement de couleurs sur mesure. Aucun COV. Portes Lambton ASEPTI : option antimicrobienne de surface.	

Crédits LEED®



MRc4.1: Matériaux recyclés.

MRc7: Bois certifié FSC disponible sur demande.

IEQ 4.4: Matériaux à faibles émissions, sans UF.

* **Matériau composite ignifuge**