



MANUFACTURIÈRE DE PORTES
COMMERCIALES ET ARCHITECTURALES
Can. : 1 800 463.3124
É.-U. : 1 800 363.2248
info@porteslambton.com
www.porteslambton.com

PORTES COMMERCIALES ET ARCHITECTURALES

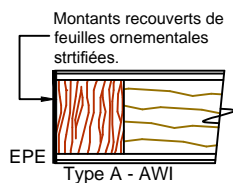
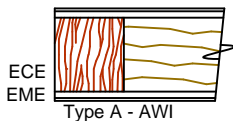
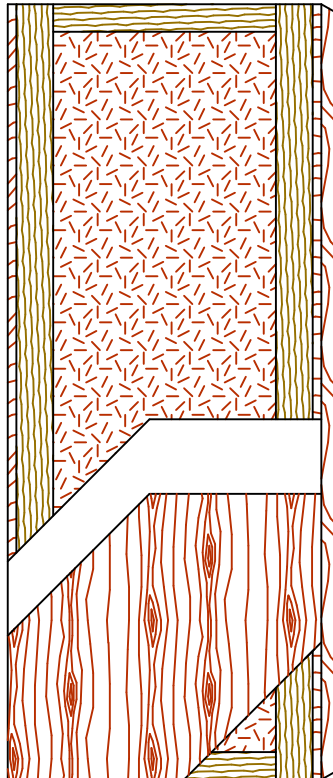
Système de porte acoustique STC Porte avec une âme fabriquée d'un matériau coupe-son



SANS URÉE-FORMALDÉHYDE

Montants compatibles **5-STC45-ECE**

Montants agencés **5-STC45-EME**



La marque de la gestion forestière responsable



SPÉCIFICATIONS DESCRIPTIONS

Type	Âme fabriquée d'un matériau coupe-son (usage intérieur).
Conformité aux standards de l'industrie	ARCHITECTURAL WOODWORK STANDARDS-ED.2 WDMA Series I.S.1-A-2013 ASTM E90-04 ASTM E413-04 ASTM E1332-90 ASTM E2335-04 ASTM D5456-09 C.S.A. 0132.2 Serie 90
Épaisseur	44 mm (1-3/4").
Grandeur max.	1 219 mm x 3 048 mm (48" x 120").
Montants	ECE (Montants compatibles) : 24 mm (15/16") de bois (au choix du manufacturier). EME (Montants agencés) : 24 mm (15/16") de bois franc. Adhérés à 102 mm (4") de bois composite (SCL).
Traverses	76 mm (3") de bois composite (SCL).
Âme	Matériau du fabricant.
Adhésif	Type I, à l'épreuve de l'eau; PVAc, acétate polyvinylique (sans UF), COV<0,683 g/L.
Face	Placage en bois ou contreplaqué à revêtement de densité moyenne (MDO) adhérent à un panneau de bois composite sans urée-formaldéhyde. Aucune urée-formaldéhyde ajoutée .
Homologation acoustique	STC45. Pour les portes paires et à imposte, le résultat acoustique sera affecté.
Ouverture pour vitres	Dimensions maximales de 0,836 m ² (1296 po ²). L'ouverture affectera l'homologation STC.
Notes	<ul style="list-style-type: none"> ● Les portes homologuées l'ont été en utilisant la quincaillerie de «Zero International» : <ul style="list-style-type: none"> • Une bande coupe-son de type «Weatherstrip 475» installée sur les butoirs. Spécifier la finition : «AA» Claire anodisée (en inventaire). «D» Bronze foncé anodisée. «G» Or anodisée. • Un seuil de porte de type feuillure 564A. Spécifier la finition : «A» Aluminium (en inventaire). «B» Bronze. «D» Bronze foncé anodisée. • Une bande coupe-son de type «Spring 119WB» installée sur le linteau et les montants du bâti ainsi que la traverse du bas de la porte. Spécifier la finition : «B» Laiton (en inventaire). «S» Acier inoxydable. <p>L'utilisation de quincaillerie différente de celle ayant été testée affectera le résultat acoustique.</p> <ul style="list-style-type: none"> ● Les montants et les traverses sont de dimensions brutes. Celles-ci varieront en fonction de la quincaillerie. ● Portes Lambton fournit un astragale de bois muni d'une bande d'étanchéité de type «S88BL SiliconSeal™» avec les portes paires et à imposte. ● L'utilisation de charnières de fabrication robuste ayant une capacité de 54,6 kg/m² (11,2 lb/pi²) est obligatoire. ● Non disponible homologuée coupe-feu .
Options	EPE : Montants recouverts de feuilles ornementales stratifiées (HPDL). Portes Lambton EDGEFENDER : protecteur de chants contre les impacts.
Garantie	À vie. Pour de plus amples détails, consultez notre garantie.
Finition	Finition UV système 9 par AWI. Finitions disponibles : vernis clair, teinture, peinture opaque ou sous-couche blanche. Le haut et le bas sont scellés. Développement de couleurs sur mesure. Aucun COV. Portes Lambton ASEPTI : option antimicrobienne de surface.
Crédits LEED ®	Mrc4.1, 4.2 : Matériaux recyclés. Mrc7 : Bois certifié FSC disponible sur demande. IEQ 4.4 : Matériaux à faibles émissions, sans UF.

