



MANUFACTURIÈRE DE PORTES
COMMERCIALES ET ARCHITECTURALES
Can. : 1 800 463.3124
É.-U. : 1 800 363.2248
info@porteslambton.com
www.porteslambton.com

PORTES COMMERCIALES ET ARCHITECTURALES

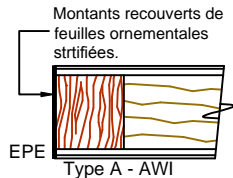
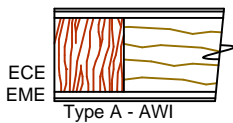
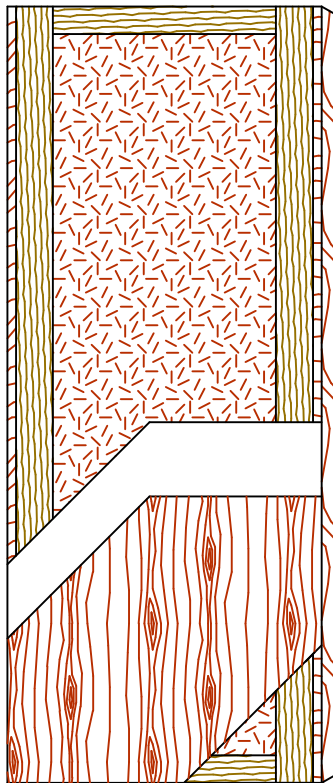
Système de porte acoustique STC Porte avec une âme fabriquée d'un matériau coupe-son



SANS URÉE-FORMALDÉHYDE

Montants compatibles **5-STC50-ECE**

Montants agencés **5-STC50-EME**



SPECIFICATIONS DESCRIPTIONS

Type	Âme fabriquée d'un matériau coupe-son (usage intérieur).
Conformité aux standards de l'industrie	ARCHITECTURAL WOODWORK STANDARDS-ED.2 WDMA Series I.S.1-A-2013 ASTM E413-04 C.S.A. 0132.2 Serie 90 ASTM E90-04 ASTM D5456-09
Épaisseur	57 mm (2-1/4").
Grandeur max.	1 219 mm x 3 048 mm (48" x 120").
Montants	ECE (Montants compatibles) : 24 mm (15/16") de bois (au choix du manufacturier). EME (Montants agencés) : 24 mm (15/16") de bois franc. Adhérés à 102 mm (4") de bois composite (SCL).
Traverses	76 mm (3") de bois composite (SCL).
Âme	Matériau du fabricant.
Adhésif	Type I, à l'épreuve de l'eau; PVAc, acétate polyvinylique (sans UF), COV<0,683 g/L.
Face	Placage en bois ou contreplaqué à revêtement de densité moyenne (MDO) adhérent à un panneau de bois composite sans urée-formaldéhyde. Aucune urée-formaldéhyde ajoutée.
Homologation acoustique	STC50. Pour les portes paires et à imposte, le résultat acoustique sera affecté.
Ouverture pour vitres	Dimensions maximales de 0,836 m ² (1296 po ²). L'ouverture affectera l'homologation STC.
Notes	<ul style="list-style-type: none"> ● Les portes homologuées l'ont été en utilisant deux bandes d'étanchéité de type «S88BL SiliconSeal™», une bande d'étanchéité au périmètre de type «312 R», un seuil tombant de type 434ARL, un seuil de porte de type 2005AT ainsi que 3 charnières de fabrication robuste 5"x5". L'utilisation de quincaillerie différente de celle ayant été testée affectera le résultat acoustique. ● Les montants et les traverses sont de dimensions brutes. Celles-ci varieront en fonction de la quincaillerie. ● Portes Lambton fournit un astragale de bois muni d'une bande d'étanchéité de type «S88BL SiliconSeal™» avec les portes paires et à imposte. ● L'utilisation de charnières 5"x5" de fabrication robuste ayant une capacité de 79.1 kg/m² (16,2 lb/pi²) est obligatoire. ● Non disponible homologuée coupe-feu.
Options	EPE : Montants recouverts de feuilles ornementales stratifiées (HPDL). Portes Lambton EDGEFENDER : protecteur de chants contre les impacts.
Garantie	À vie. Pour de plus amples détails, consultez notre garantie.
Finition	Finition UV système 9 par AWI. Finitions disponibles : vernis clair, teinture, peinture opaque ou sous-couche blanche. Le haut et le bas sont scellés. Développement de couleurs sur mesure. Aucun COV. Portes Lambton ASEPTI : option antimicrobienne de surface.
Crédits LEED®	MRc4.1, 4.2 : Matériaux recyclés. MRc7 : Bois certifié FSC disponible sur demande. IEQ 4.4 : Matériaux à faibles émissions, sans UF.