



MANUFACTURIÈRE DE PORTES
COMMERCIALES ET ARCHITECTURALES
Can. : 1 800 463.3124
É.-U. : 1 800 363.2248
info@porteslambton.com
www.porteslambton.com

PORTES COMMERCIALES ET ARCHITECTURALES

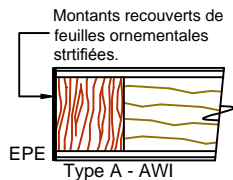
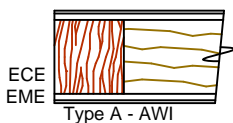
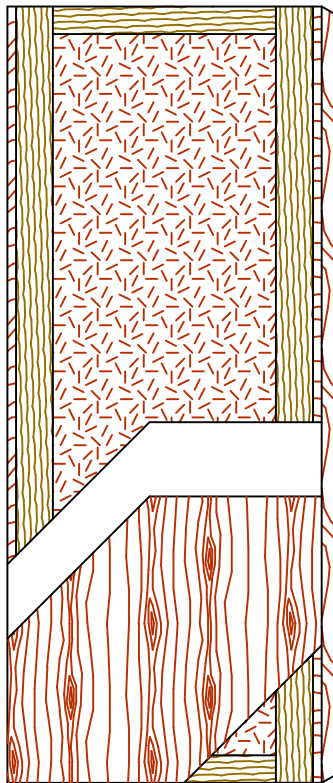
Système de porte acoustique STC Porte avec une âme fabriquée d'un matériau coupe-son



SANS URÉE-FORMALDÉHYDE

Montants compatibles **5-STC50-ECE**

Montants agencés **5-STC50-EME**



Le logo FSC permet d'identifier les produits contenant du bois issu d'une forêt correctement gérée et certifiée selon les règles du Forest Stewardship Council.



SPECIFICATIONS DESCRIPTIONS

Type	Âme fabriquée d'un matériau coupe-son (usage intérieur).	
Conformité aux standards de l'industrie	ARCHITECTURAL WOODWORK STANDARDS-ED.2 WDMA Series I.S.1-A-2013 ASTM E413-04 C.S.A. 0132.2 Serie 90	ASTM E90-04 ASTM D5456-09
Épaisseur	57 mm (2-1/4").	
Grandeur max.	1 219 mm x 3 048 mm (48" x 120").	
Montants	ECE (Montants compatibles) : 24 mm (15/16") de bois (au choix du manufacturier). EME (Montants agencés) : 24 mm (15/16") de bois franc. Adhérés à 102 mm (4") de bois composite (SCL).	
Traverses	76 mm (3") de bois composite (SCL).	
Âme	Matériau du fabricant.	
Adhésif	Type I, à l'épreuve de l'eau; PVAc, acétate polyvinylique (sans UF), COV<0,683 g/L.	
Face	Placage en bois ou contreplaqué à revêtement de densité moyenne (MDO) adhérent à un panneau de bois composite sans urée-formaldéhyde. Aucune urée-formaldéhyde ajoutée.	
Homologation acoustique	STC50. Pour les portes paires et à imposte, le résultat acoustique sera affecté.	
Ouverture pour vitres	Dimensions maximales de 0,836 m ² (1296 po ²). L'ouverture affectera l'homologation STC.	
Notes	<ul style="list-style-type: none"> ● Les portes homologuées l'ont été en utilisant deux bandes d'étanchéité de type «S88BL SiliconSeal™», une bande d'étanchéité au périmètre de type «312 R», un seuil tombant de type 434ARL, un seuil de porte de type 2005AT ainsi que 3 charnières de fabrication robuste 5"x5". L'utilisation de quincaillerie différente de celle ayant été testée affectera le résultat acoustique. ● Les montants et les traverses sont de dimensions brutes. Celles-ci varieront en fonction de la quincaillerie. ● Portes Lambton fournit un astragale de bois muni d'une bande d'étanchéité de type «S88BL SiliconSeal™» avec les portes paires et à imposte. ● L'utilisation de charnières 5"x5" de fabrication robuste ayant une capacité de 79.1 kg/m² (16,2 lb/pi²) est obligatoire. ● Non disponible homologuée coupe-feu. 	
Options	EPE : Montants recouverts de feuilles ornementales stratifiées (HPDL). Portes Lambton EDGEFENDER : protecteur de chants contre les impacts.	
Garantie	À vie. Pour de plus amples détails, consultez notre garantie.	
Finition	Finition UV système 9 par AWI. Finitions disponibles : vernis clair, teinture, peinture opaque ou sous-couche blanche. Le haut et le bas sont scellés. Développement de couleurs sur mesure. Aucun COV. Portes Lambton ASEPTI : option antimicrobienne de surface.	
Crédits LEED®	MRc4.1, 4.2 : Matériaux recyclés. MRc7 : Bois certifié FSC disponible sur demande. IEQ 4.4 : Matériaux à faibles émissions, sans UF.	