



MANUFACTURIÈRE DE PORTES  
COMMERCIALES ET ARCHITECTURALES

Can. : 1 800 463.3124  
É.-U. : 1 800 363.2248  
info@porteslambton.com  
www.porteslambton.com

# PORTES COMMERCIALES ET ARCHITECTURALES

## Système de porte acoustique STC45

Porte avec une âme fabriquée

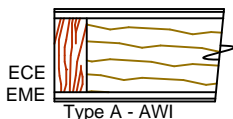
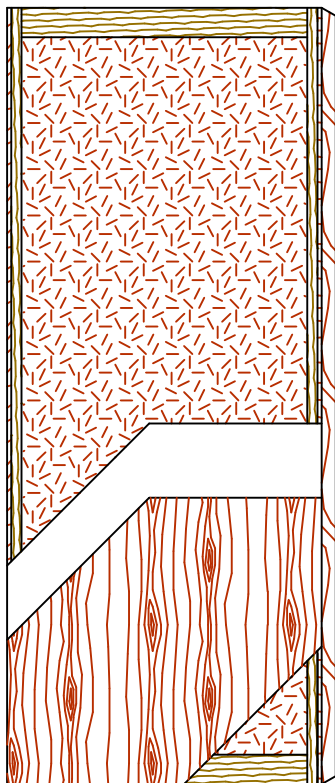
d'un matériau coupe-son

Homologuée 20 minutes

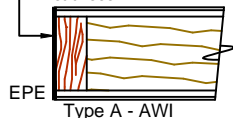
SANS URÉE-FORMALDÉHYDE

Montants compatibles **5-STC4520-ECE**

Montants agencés **5-STC4520-EME**



Montants recouverts de  
feuilles ornementales  
stratifiées.



### SPECIFICATIONS DESCRIPTIONS

<b>Type</b>	Âme fabriquée d'un matériau coupe-son (usage intérieur).
<b>Conformité aux standards de l'industrie</b>	ARCHITECTURAL WOODWORK STANDARDS-ED.2 WDMA Series I.S.1-A-2013 ASTM E90-99 ASTM D5456-09
	ASTM E413-87 C.S.A. 0132.2 Serie 90
<b>Épaisseur</b>	44 mm (1-3/4").
<b>Grandeur max.</b>	1 219 mm x 2 438 mm (48" x 96"). Porte simple seulement.
<b>Montants</b>	<b>ECE</b> (Montants compatibles) : 11 mm (7/16") de bois (au choix du manufacturier). <b>EME</b> (Montants agencés) : 11 mm (7/16") de bois franc. Adhérés à 29 mm (1-1/8") de bois composite (SCL).
<b>Traverses</b>	Traverse du haut : 81 mm (3-3/16") de bois composite (SCL). Traverse du bas : 81 mm (3-3/16") de bois composite (SCL).
<b>Âme</b>	Matériau du fabricant.
<b>Adhésif</b>	Type I, à l'épreuve de l'eau; PVAc, acétate polyvinylique (sans UF), COV<0,683 g/L.
<b>Face</b>	Placage en bois ou contreplaqué à revêtement de densité moyenne (MDO) adhérent à un panneau de bois composite sans urée-formaldéhyde. <b>Aucune urée-formaldéhyde ajoutée.</b>
<b>Homologation acoustique</b>	STC45.
<b>Ouverture pour vitres</b>	Dimension maximale testée de 0.139 m <sup>2</sup> (216 po <sup>2</sup> ). Ouverture de plus grande dimension disponible jusqu'à 0.557 m <sup>2</sup> (864 po <sup>2</sup> ).
<b>Notes</b>	<ul style="list-style-type: none"> <li>● Les portes homologuées l'ont été en utilisant des bandes d'étanchéité de type «S773, S44 &amp; ACP 112», un seuil tombant de type PDB411AE, un coussin de coin acoustique ACP 112 ainsi que 3 charnières de fabrication robuste. L'utilisation de quincaillerie différente de celle ayant été testée affectera le résultat acoustique.</li> <li>● Les montants et les traverses sont de dimensions brutes. Celles-ci varieront en fonction de la quincaillerie.</li> <li>● Portes Lambton recommande l'utilisation de charnières de fabrication robuste ayant une capacité de 58 kg/m<sup>2</sup> (12 lb/pi<sup>2</sup>).</li> <li>● La porte STC45 est disponible homologuée coupe-feu jusqu'à 20 minutes de pression positive ou négative. Consultez l'Espace technique de notre site Web pour plus de détails.</li> </ul>
<b>Options</b>	<b>EPE</b> : Montants recouverts de feuilles ornementales stratifiées (HPDL). Portes Lambton <b>EDGEFENDER</b> : protecteur de chants contre les impacts.
<b>Garantie</b>	À vie. Pour de plus amples détails, consultez notre garantie.
<b>Finition</b>	Finition UV système 9 par AWI. Finitions disponibles : vernis clair, teinture, peinture opaque ou sous-couche blanche. Le haut et le bas sont scellés. Développement de couleurs sur mesure. Portes Lambton <b>ASEPTI</b> : option antimicrobienne de surface.

### Crédits LEED®



**MRc4.1, 4.2**: Matériaux recyclés.  
**MRc7**: Bois certifié FSC disponible sur demande.  
**IEQ 4.4**: Matériaux à faibles émissions, sans UF.



Le logo FSC permet d'identifier les produits contenant du bois issu d'une forêt correctement gérée et certifiée selon les règles du Forest Stewardship Council.

