



MANUFACTURIÈRE DE PORTES
COMMERCIALES ET ARCHITECTURALES

Can. : 1 800 463.3124
É.-U. : 1 800 363.2248
info@porteslambton.com
www.porteslambton.com

PORTES COMMERCIALES ET ARCHITECTURALES

Système de porte acoustique STC45

Porte avec une âme fabriquée

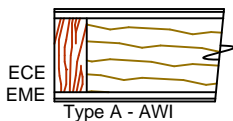
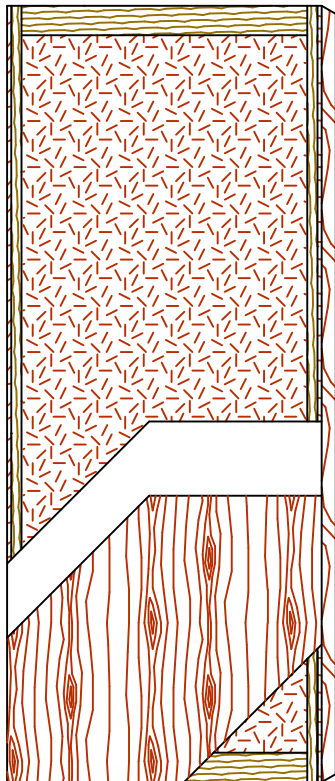
d'un matériau coupe-son

Homologuée 20 minutes

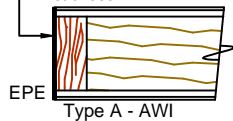
SANS URÉE-FORMALDÉHYDE

Montants compatibles **5-STC4520-ECE**

Montants agencés **5-STC4520-EME**



Montants recouverts de
feuilles ornementales
stratifiées.



Type A - AWI



Le logo FSC permet d'identifier
les produits contenant du bois
issu d'une forêt correctement
gérée et certifiée selon les règles
du Forest Stewardship Council.



SPECIFICATIONS DESCRIPTIONS

Type	Âme fabriquée d'un matériau coupe-son (usage intérieur).
Conformité aux standards de l'industrie	ARCHITECTURAL WOODWORK STANDARDS-ED.2 WDMA Series I.S.1-A-2013 ASTM E90-99 ASTM D5456-09
	ASTM E413-87 C.S.A. 0132.2 Serie 90
Épaisseur	44 mm (1-3/4").
Grandeur max.	1 219 mm x 2 438 mm (48" x 96"). Porte simple seulement.
Montants	ECE (Montants compatibles) : 11 mm (7/16") de bois (au choix du fabricant). EME (Montants agencés) : 11 mm (7/16") de bois franc. Adhérés à 29 mm (1-1/8") de bois composite (SCL).
Traverses	Traverse du haut : 81 mm (3-3/16") de bois composite (SCL). Traverse du bas : 81 mm (3-3/16") de bois composite (SCL).
Âme	Matériau du fabricant.
Adhésif	Type I, à l'épreuve de l'eau; PVAc, acétate polyvinylique (sans UF), COV<0,683 g/L.
Face	Placage en bois ou contreplaqué à revêtement de densité moyenne (MDO) adhérent à un panneau de bois composite sans urée-formaldéhyde. Aucune urée-formaldéhyde ajoutée.
Homologation acoustique	STC45.
Ouverture pour vitres	Dimension maximale testée de 0.139 m ² (216 po ²). Ouverture de plus grande dimension disponible jusqu'à 0.557 m ² (864 po ²).
Notes	<ul style="list-style-type: none"> ● Les portes homologuées l'ont été en utilisant des bandes d'étanchéité de type «S773, S44 & ACP 112», un seuil tombant de type PDB411AE, un coussin de coin acoustique ACP 112 ainsi que 3 charnières de fabrication robuste. L'utilisation de quincaillerie différente de celle ayant été testée affectera le résultat acoustique. ● Les montants et les traverses sont de dimensions brutes. Celles-ci varieront en fonction de la quincaillerie. ● Portes Lambton recommande l'utilisation de charnières de fabrication robuste ayant une capacité de 58 kg/m² (12 lb/pi²). ● La porte STC45 est disponible homologuée coupe-feu jusqu'à 20 minutes de pression positive ou négative. Consultez l'Espace technique de notre site Web pour plus de détails.
Options	EPE : Montants recouverts de feuilles ornementales stratifiées (HPDL). Portes Lambton EDGEFENDER : protecteur de chants contre les impacts.
Garantie	À vie. Pour de plus amples détails, consultez notre garantie.
Finition	Finition UV système 9 par AWI. Finitions disponibles : vernis clair, teinture, peinture opaque ou sous-couche blanche. Le haut et le bas sont scellés. Développement de couleurs sur mesure. Portes Lambton ASEPTI : option antimicrobienne de surface.
Crédits LEED®	MRc4.1, 4.2 : Matériaux recyclés. MRc7 : Bois certifié FSC disponible sur demande. IEQ 4.4 : Matériaux à faibles émissions, sans UF.

Imprimé au Canada 12/2015