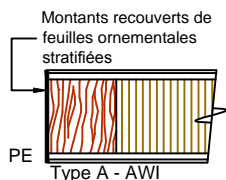
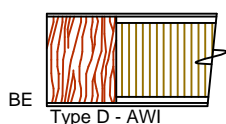
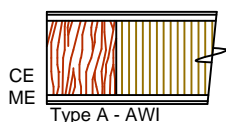
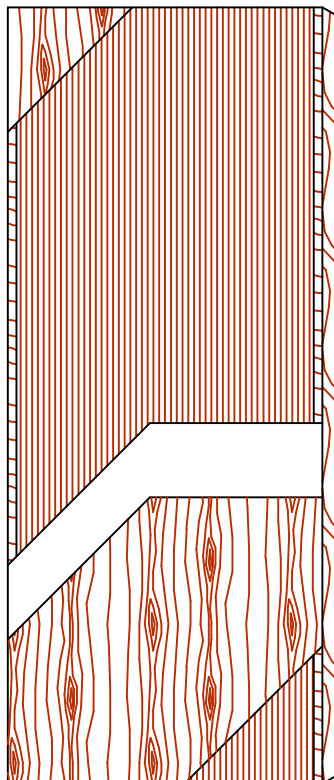




MANUFACTURIÈRE DE PORTES
COMMERCIALES ET ARCHITECTURALES

Can. : 1 800 463.3124
É.-U. : 1 800 363.2248
info@porteslambton.com
www.porteslambton.com



PORTES COMMERCIALES ET ARCHITECTURALES

Porte avec une âme en placages de bois lamellés (LVL)

Série Standard

Série EnviroDesign™



5-LVL-CE/ME/BE

5-UFLVL-ECE/EME/EBE

5-FSLVL-ECE/EME/EBE

SPÉCIFICATIONS DESCRIPTIONS

Type	Âme en placages de bois lamellés (LVL).
Conformité aux standards de l'industrie	ARCHITECTURAL WOODWORK STANDARDS-ED. 2 W.D.M.A. SERIES I.S.1-A-2 013 CSA 0132.2 SERIES 90 ASTM D5456-09
Épaisseur	44 mm (1-3/4").
Grandeur maximale	1 219 mm x 3 048 mm (48" x 120").
Montants	CE (Montants compatibles): 24 mm (15/16") de bois (au choix du manufacturier). ME (Montants agencés): 24 mm (15/16") de bois franc. BE (Joints aveugles): 24 mm (15/16") de bois franc.
Âme	Placages de bois lamellés de 3 mm (1/8") d'épaisseur chacune. Ces bandes sont lamellées longitudinalement par pressage à chaud (LVL).
Adhésif	Type I, à l'épreuve de l'eau; PVAc, acétate polyvinylique (sans UF), COV<0,683 g/L.
Face	Placage en bois, contreplaqué à revêtement de densité moyenne (MDO) ou feuilles ornementales stratifiées (HPDL) adhérent à un panneau de fibres à haute densité (HDF).
Options	Faces sans UF. PE : Montants recouverts de feuilles ornementales stratifiées (HPDL). Portes Lambton EDGEFENDER : protecteur de chants contre les impacts.
Ouvertures pour vitres et louveres	Minimum 127 mm (5") des extrémités de la porte. Minimum 38 mm (1-1/2") entre chacune des ouvertures.
Notes	Les montants et les traverses sont de dimensions brutes.
Garantie	À vie.
Finition	Finition UV système 9 par AWI. Finitions disponibles : vernis clair, teinture, peinture opaque ou sous-couche blanche. Le haut et le bas sont scellés. Développement de couleurs sur mesure. Aucun COV. Portes Lambton ASEPTI : option antimicrobienne de surface.
Crédits LEED®	Mrc4.1 : Matériaux recyclés. Toutes les séries. Mrc5 : Matériaux régionaux. Selon l'emplacement du site . Mrc7 : Bois certifié FSC. Spécifiez 5-FSLVL . IEQ 4.4 : Matériaux à faibles émissions , sans UF. Spécifiez 5-UFLVL.



Imprimé au Canada 12/2015



Le logo FSC permet d'identifier les produits contenant du bois issu d'une forêt correctement gérée et certifiée selon les règles du Forest Stewardship Council.

Le marque de la gestion forestière responsable

