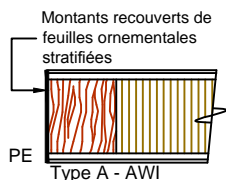
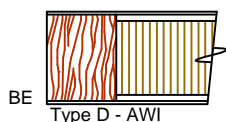
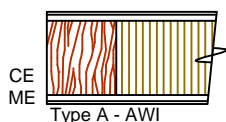
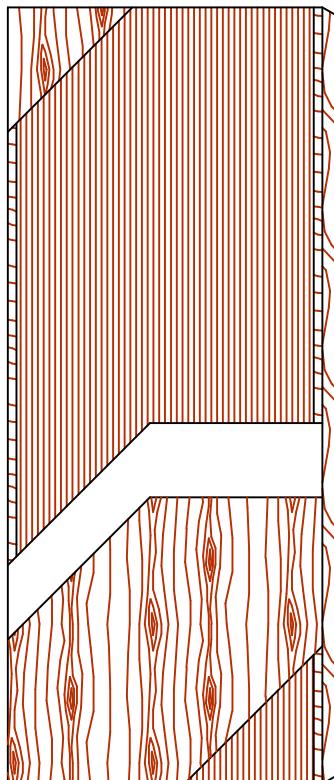




MANUFACTURIÈRE DE PORTES
COMMERCIALES ET ARCHITECTURALES

Can. : 1 800 463.3124
É.-U. : 1 800 363.2248
info@porteslambton.com
www.porteslambton.com



PORTES COMMERCIALES ET ARCHITECTURALES

Porte avec une âme en placages de bois lamellés (LVL)

Série Standard

Série EnviroDesign™



5-LVL-CE/ME/BE

5-UFLVL-ECE/EME/EBE

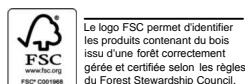
5-FSLVL-ECE/EME/EBE

SPÉCIFICATIONS DESCRIPTIONS

Type	Âme en placages de bois lamellés (LVL).
Conformité aux standards de l'industrie	ARCHITECTURAL WOODWORK STANDARDS-ED. 2 W.D.M.A. SERIES I.S.1-A-2 013 CSA 0132.2 SERIES 90 ASTM D5456-09
Épaisseur	44 mm (1-3/4").
Grandeur maximale	1 219 mm x 3 048 mm (48" x 120").
Montants	CE (Montants compatibles): 24 mm (15/16") de bois (au choix du manufacturier). ME (Montants agencés): 24 mm (15/16") de bois franc. BE (Joints aveugles): 24 mm (15/16") de bois franc.
Âme	Placages de bois lamellés de 3 mm (1/8") d'épaisseur chacune. Ces bandes sont lamellées longitudinalement par pressage à chaud (LVL).
Adhésif	Type I, à l'épreuve de l'eau; PVAc, acétate polyvinylique (sans UF), COV<0,683 g/L.
Face	Placage en bois, contreplaqué à revêtement de densité moyenne (MDO) ou feuilles ornementales stratifiées (HPDL) adhérent à un panneau de fibres à haute densité (HDF).
Options	Faces sans UF. PE : Montants recouverts de feuilles ornementales stratifiées (HPDL). Portes Lambton EDGEFENDER : protecteur de chants contre les impacts.
Ouvertures pour vitres et louveres	Minimum 127 mm (5") des extrémités de la porte. Minimum 38 mm (1-1/2") entre chacune des ouvertures.
Notes	Les montants et les traverses sont de dimensions brutes.
Garantie	À vie.
Finition	Finition UV système 9 par AWI. Finitions disponibles : vernis clair, teinture, peinture opaque ou sous-couche blanche. Le haut et le bas sont scellés. Développement de couleurs sur mesure. Aucun COV. Portes Lambton ASEPTI : option antimicrobienne de surface.
Crédits LEED®	Mrc4.1 : Matériaux recyclés. Toutes les séries. Mrc5 : Matériaux régionaux. Selon l'emplacement du site. Mrc7 : Bois certifié FSC. Spécifiez 5-FSLVL. IEQ 4.4 : Matériaux à faibles émissions, sans UF. Spécifiez 5-UFLVL.



Imprimé au Canada 12/2015



Le marque de la gestion forestière responsable

