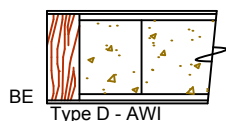
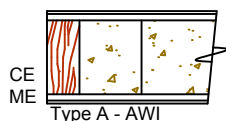
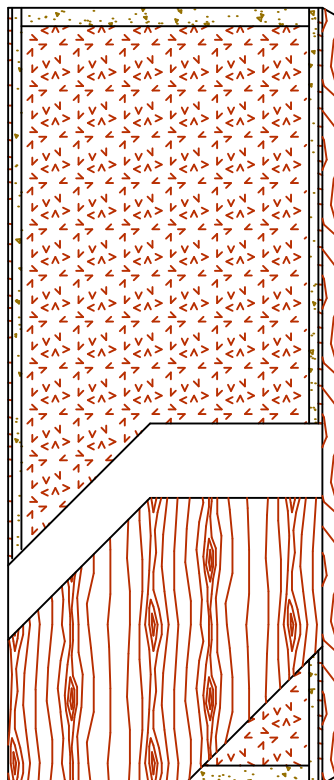


## PORTES COMMERCIALES ET ARCHITECTURALES

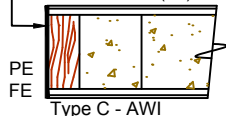
### Système de porte coupe-feu Porte avec une âme en minéral 60 et 90 minutes

Série Standard 5-FD60/90-CE/ME/BE  
Série EnviroDesign<sup>MC</sup> 5-FD60/90-ECE/EME/EBE

EnviroDesign  
SÉRIE SANS URÉFORMALDÉHYDE<sup>MC</sup>



Montants recouverts de  
feuilles ornementales  
stratifiées (PE)  
EDGEFENDER (FE)



## SPECIFICATIONS DESCRIPTIONS

<b>Type</b>	Âme en minéral (usage intérieur).
<b>Conformité aux standards de l'industrie</b>	ARCHITECTURAL WOODWORK STANDARDS-ED.2 WDMA SERIES I.S.1-A-2013
<b>Détails coupe-feu</b>	Coupe-feu 60 et 90 minutes de pression neutre ou positive Consultez la section Options coupe-feu de notre Catalogue architectural (version électronique). CAN/ULC S104 NFPA 252 UL 10B pression neutre UL 10C pression positive catégorie B UL 10C pression positive catégorie A en option
<b>Épaisseurs</b>	44 mm (1-3/4") à 57 mm (2-1/4")
<b>Grandeurs maximales</b>	Pression positive : 1 219 mm x 2 743 mm (48" x 108"). Pression neutre : 1 219 mm x 3 048 mm (48" x 120").
<b>Montants</b>	<b>CE</b> (Montants compatibles): 11 mm (7/16") de bois (au choix du manufacturier). <b>ME</b> (Montants agencés): 11 mm (7/16") de bois franc. <b>BE</b> (Joints aveugles): 11 mm (7/16") de bois franc. Adhérés à 25 mm (1") de (MCI)*. <b>PE</b> : Montants recouverts de feuilles ornementales stratifiées (HPDL). <b>FE</b> : Portes Lambton <b>EDGEFENDER</b> : protecteurs de chants contre les impacts.
<b>Traverses</b>	38 mm (1-1/2") de matériau du fabricant (MCI)*.
<b>Âme</b>	Minéral ignifuge adhérent à l'encadrement.
<b>Adhésif</b>	Type I, à l'épreuve de l'eau; PVAc, acétate polyvinylique (sans UF).
<b>Face</b>	Placage en bois, contreplaqué à revêtement de densité moyenne (MDO) ou feuilles ornementales stratifiées (HPDL) adhérent à un panneau de fibres à haute densité (HDF).
<b>Options</b>	Bloc de vissage pour la quincaillerie.
<b>Ouvertures pour vitres et louveres</b>	Disponibles avec restrictions.
<b>Notes</b>	Les montants et les traverses sont de dimensions brutes. Celles-ci varieront selon l'ajustement des dimensions finies.
<b>Garantie</b>	À vie.
<b>Finition</b>	Finition UV système 9 par AWI. Finitions disponibles : vernis clair, teinture, peinture opaque ou sous-couche blanche. Le haut et le bas sont scellés. Développement de couleurs sur mesure. Portes Lambton <b>ASEPTI</b> : option antimicrobienne de surface.
<b>Bénéfices Environnementaux</b>	Matériaux recyclés. Toutes les séries. Bois certifié FSC. Spécifiez <b>FSC</b> . Matériaux à faibles émissions <b>NAF</b> . Spécifiez <b>NAF</b> . DSP (HPD) - Déclaration Sanitaire de Produit.
<b>Poids de porte</b>	Épaisseur 44mm (1-3/4") = 5,8 lb/pi <sup>2</sup> .

\* MCI: Matériau composite ignifuge



La marque de la gestion forestière responsable



Le logo FSC permet d'identifier les produits contenant du bois issu d'une forêt correctement gérée et certifiée selon les règles du Forest Stewardship Council.