

# PORTES COMMERCIALES ET ARCHITECTURALES

## Système de porte coupe-feu

### Âme en minérale (FD)

### 60 et 90 minutes

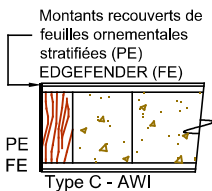
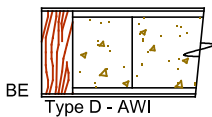
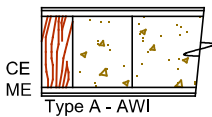
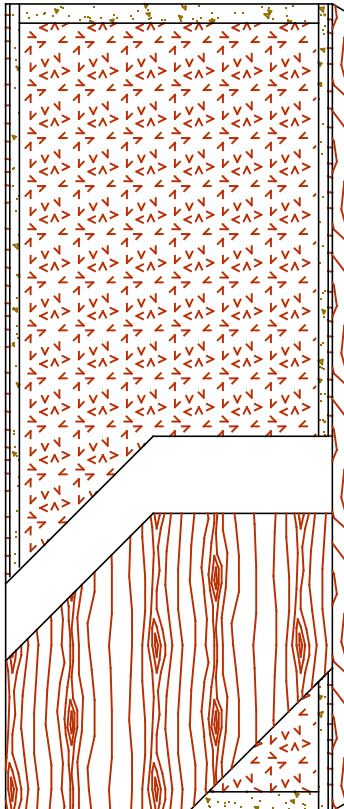
Série Standard

5-FD60/90-CE/ME/BE

Série EnviroDesign™

5-FD60/90-ECE/EME/EBE

EnviroDesign  
S É R I E SANS URÉFORMALDÉHYDE™



La marque de la  
gestion forestière  
responsable



C  
Hennock Hetsely US

Le logo FSC® permet d'identifier les produits contenant du bois issu d'une forêt correctement gérée et certifiée selon les règles du Forest Stewardship Council®.

## SPÉCIFICATIONS DESCRIPTIONS

<b>Type</b>	Âme en minéral (usage intérieur).
<b>Conformité aux standards de l'industrie</b>	ARCHITECTURAL WOODWORK STANDARDS-ED.2 NAAWS 4.0 WDMA Series I.S.1-A-2021
<b>Détails coupe-feu</b>	Coupe-feu 60 et 90 minutes, de pression neutre ou positive. Consultez la section Options coupe-feu de notre Catalogue architectural (version électronique). CAN/ULC S104 NFPA 252 UL 10B pression neutre UL 10C pression positive catégorie B UL 10C pression positive catégorie A en option
<b>Épaisseurs</b>	44 mm (1-3/4") à 57 mm (2-1/4").
<b>Grandeurs maximales</b>	Pression neutre et positive : 1 219 mm x 2 743 mm (48" x 108").
<b>Montants</b>	<b>CE</b> (Montants compatibles): 11 mm (7/16") de bois (au choix du manufacturier). <b>ME</b> (Montants agencés): 11 mm (7/16") de bois franc. <b>BE</b> (Joints aveugles): 11 mm (7/16") de bois franc. Adhérés à 25 mm (1") de matériau du fabricant (MCI)*. <b>PE</b> : Montants recouverts de feuilles ornementales stratifiées (HPDL). <b>FE</b> : Portes Lambton EDGEFENDER: protecteur de chants contre les impacts.
<b>Traverses</b>	38 mm (1-1/2") de matériau du fabricant (MCI)*.
<b>Âme</b>	Âme minéral ignifuge adhérent à l'encadrement.
<b>Adhésif</b>	Type I, à l'épreuve de l'eau; PVAc, acétate polyvinyle (sans UF).
<b>Face</b>	Placage en bois, contreplaqué à revêtement de densité moyenne (MDO) ou feuilles ornementales stratifiées (HPDL) adhérent à un panneau de fibre à haute densité (HDF).
<b>Options</b>	Bloc de vissage pour la quincaillerie.
<b>Ouvertures pour vitres et louvres</b>	Ouvertures pour vitres et louvres disponibles avec certaines restrictions.
<b>Notes</b>	Les montants et les traverses sont de dimensions brutes.
<b>Garantie</b>	À vie.
<b>Finition</b>	Finition UV système 9 par AWI. Aucun COV. Finitions disponibles : vernis clair, teinture, peinture opaque ou sous-couche blanche. Le haut et le bas sont scellés. Développement de couleurs sur mesure. Portes Lambton <b>ASEPTI</b> : option antimicrobienne de surface.
<b>Bénéfices Environnementaux</b>	Matériaux recyclés. Toutes les séries. Matériaux régionaux. Selon l'emplacement du site. Bois certifié FSC. Spécifiez FSC. Matériaux à faibles émissions, NAF/ULEF. Spécifiez UF. DEP (EPD) - Déclaration Environnementales de Produit disponible. DSP (HPD) - Déclaration Sanitaire de Produit.
<b>Poids de porte</b>	Épaisseur 44 mm (1-3/4") : 5,8 lb/pi <sup>2</sup> .

\* MCI : Matériau composite ignifuge