

PORTES COMMERCIALES ET ARCHITECTURALES

Système de porte coupe-feu

Âme en minérale (FD)

60 et 90 minutes

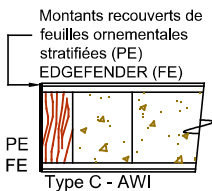
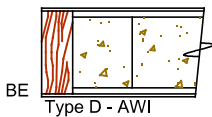
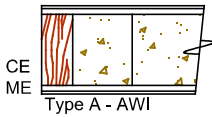
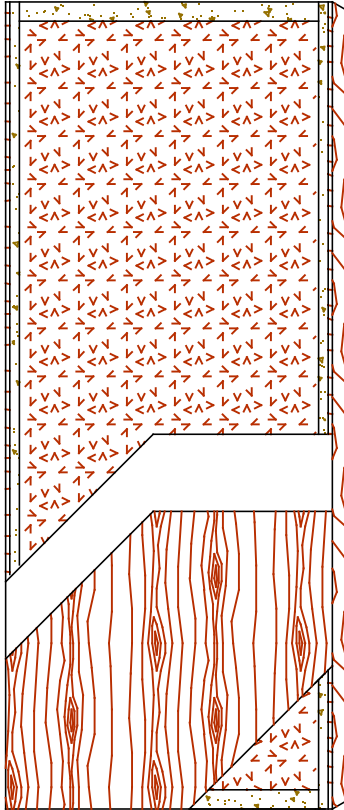
Série Standard

5-FD60/90-CE/ME/BE

Série EnviroDesign™

5-FD60/90-ECE/EME/EBE

EnviroDesign
S É R I E SANS URÉFORMALDÉHYDE™



La marque de la
gestion forestière
responsable



Le logo FSC® permet d'identifier les produits contenant du bois issu d'une forêt correctement gérée et certifiée selon les règles du Forest Stewardship Council®.

SPÉCIFICATIONS DESCRIPTIONS

Type	Âme en minéral (usage intérieur).
Conformité aux standards de l'industrie	ARCHITECTURAL WOODWORK STANDARDS-ED.2 NAAWS 4.0 WDMA Series I.S.1-A-2021
Détails coupe-feu	Coupe-feu 60 et 90 minutes, de pression neutre ou positive. Consultez la section Options coupe-feu de notre Catalogue architectural (version électronique). CAN/ULC S104 NFPA 252 UL 10B pression neutre UL 10C pression positive catégorie B UL 10C pression positive catégorie A en option
Épaisseurs	44 mm (1-3/4") à 57 mm (2-1/4").
Grandeurs maximales	Pression neutre et positive : 1 219 mm x 2 743 mm (48" x 108").
Montants	CE (Montants compatibles): 11 mm (7/16") de bois (au choix du manufacturier). ME (Montants agencés): 11 mm (7/16") de bois franc. BE (Joints aveugles): 11 mm (7/16") de bois franc. Adhérés à 25 mm (1") de matériau du fabricant (MCI)*. PE : Montants recouverts de feuilles ornementales stratifiées (HPDL). FE : Portes Lambton EDGEFENDER: protecteur de chants contre les impacts.
Traverses	38 mm (1-1/2") de matériau du fabricant (MCI)*.
Âme	Âme minéral ignifuge adhérent à l'encadrement.
Adhésif	Type I, à l'épreuve de l'eau; PVAc, acétate polyvinylique (sans UF).
Face	Placage en bois, contreplaqué à revêtement de densité moyenne (MDO) ou feuilles ornementales stratifiées (HPDL) adhérent à un panneau de fibre à haute densité (HDF).
Options	Bloc de vissage pour la quincaillerie.
Ouvertures pour vitres et louvres	Ouvertures pour vitres et louvres disponibles avec certaines restrictions.
Notes	Les montants et les traverses sont de dimensions brutes.
Garantie	À vie.
Finition	Finition UV système 9 par AWI. Aucun COV. Finitions disponibles : vernis clair, teinture, peinture opaque ou sous-couche blanche. Le haut et le bas sont scellés. Développement de couleurs sur mesure. Portes Lambton ASEPTI : option antimicrobienne de surface.
Bénéfices Environnementaux	Matériaux recyclés. Toutes les séries. Matériaux régionaux. Selon l'emplacement du site. Bois certifié FSC. Spécifiez FSC. Matériaux à faibles émissions, NAF/ULEF. Spécifiez UF. DEP (EPD) - Déclaration Environnementales de Produit disponible. DSP (HPD) - Déclaration Sanitaire de Produit.
Poids de porte	Épaisseur 44 mm (1-3/4") : 5,8 lb/pi ² .

* MCI : Matériau composite ignifuge