

PORTES COMMERCIALES ET ARCHITECTURALES

Porte avec une âme en bois aggloméré (PC)

Série Standard

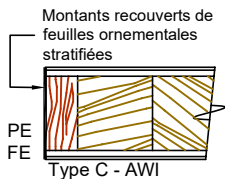
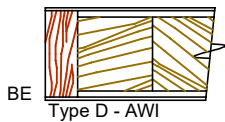
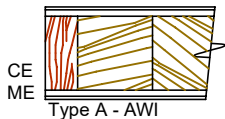
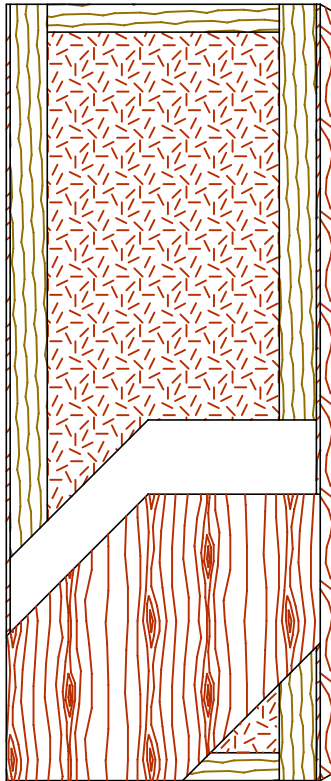
5-8300-CE/ME/BE

Série EnviroDesign™

5-UF8300-ECE/EME/EBE

EnviroDesign
SÉRIE SANS UFFORMALDÉHYDE

5-FS8300-ECE/EME/EBE



La marque de la
gestion forestière
responsable

Le logo FSC® permet d'identifier les produits contenant du bois issu d'une forêt correctement gérée et certifiée selon les règles du Forest Stewardship Council®.



SPÉCIFICATIONS DESCRIPTIONS

Type	Âme en bois aggloméré (PC) (usage intérieur)
Conformité aux standards de l'industrie	ARCHITECTURAL WOODWORK STANDARDS-ED.2 NAAWS 4.0 WDMA Series I.S.1-A-2021 ASTM D5456-09 ANSI A208.1 - 2016
Détails coupe-feu	Coupe-feu 20 minutes, de pression neutre ou positive Consultez la section Options coupe-feu de notre Catalogue architectural (version électronique). CAN/ULC S104 NFPA 252 UL 10B pression neutre UL 10C pression positive catégorie B UL 10C pression positive catégorie A en option
Épaisseurs	Sans homologation coupe-feu: 35 mm (1-3/8") Homologué coupe-feu 20 minutes: 44 mm (1-3/4") à 57 mm (2-1/4")
Grandeurs maximales	Sans homologation coupe-feu: 1 219 mm x 3 048 mm (48" x 120") Pression neutre et positive : 1 219 mm x 2 743 mm (48" x 108")
Montants	CE (Montants compatibles): 11 mm (7/16") de bois (au choix du manufacturier). ME (Montants agencés): 11 mm (7/16") de bois franc. BE (Joints aveugles): 11 mm (7/16") de bois franc. Adhérés à 102 mm (4") de bois composite (SCL). PE : Montants recouverts de feuilles ornementales stratifiées (HPDL). FE : Portes Lambton EDGEFENDER: protecteur de chants contre les impacts.
Traverses	76 mm (3") de bois composite (SCL).
Âme	Âme en bois aggloméré (PC) ayant une densité de 449-513 kg/m ³ (28-32 LPC) de type LD-1 adhérent à l'encadrement.
Adhésif	Type I, à l'épreuve de l'eau; PVAc, acétate polyvinyle (sans UF).
Face	Placage en bois, contreplaqué à revêtement de densité moyenne (MDO) ou feuilles ornementales stratifiées (HPDL) adhérent à un panneau de fibre à haute densité (HDF).
Options	Âme de type LD-2, FSC et ULEF. 24 mm (15/16") de bois (au choix du manufacturier) ou de bois franc adhérent à 102 mm (4") de bois composite (SCL).
Ouvertures pour vitres et louveres	Les louveres de bois ne sont pas permis pour les portes homologuées coupe-feu 20 minutes. Les ouvertures ne doivent pas excéder 40% de la surface de la porte (LD-1). Tous les modèles: Minimum 127 mm (5") des extrémités de la porte. Sans homologation coupe-feu: Minimum 38 mm (1-1/2") entre chacune des ouvertures. 20 minutes: Minimum 70 mm (2-3/4") entre chacune des ouvertures.
Notes	Les montants et les traverses sont de dimensions brutes.
Garantie	À vie.
Finition	Finition UV système 9 par AWI. Finitions disponibles : vernis clair, teinture, peinture opaque ou sous-couche blanche. Le haut et le bas sont scellés. Développement de couleurs sur mesure. Portes Lambton ASEPTI : option antimicrobienne de surface.
Bénéfices Environnementaux	Matériaux recyclés. Toutes les séries. Matériaux régionaux. Selon l'emplacement du site. Bois certifié FSC. Spécifiez 5-FS8300. Matériaux à faibles émissions, NAF/ULEF. Spécifiez 5-UF8300. DEP (EPD) - Déclaration Environnementales de Produit disponible. DSP (HPD) - Déclaration Sanitaire de Produit.
Poids de porte	Épaisseur 44 mm (1-3/4") : LD-1= 5,4 lb/pi ² . LD-2= 5,7 lb/pi ² .