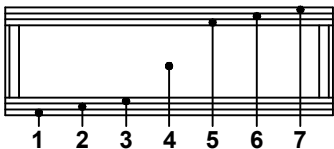
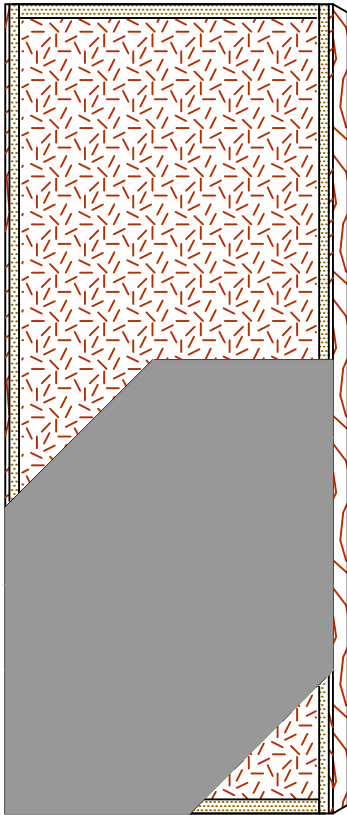




MANUFACTURIÈRE DE PORTES
COMMERCIALES ET ARCHITECTURALES

Can. : 1 800 463.3124
U.S.A. : 1 800 363.2248
info@lambtondoors.com



PORTES COMMERCIALES ET ARCHITECTURALES

Porte avec une âme en bois aggloméré (PC)

Montants compatibles **7-PC-CE**

SPÉCIFICATIONS	DESCRIPTIONS
Type	Âme en bois aggloméré (PC) (usage intérieur).
Conformité aux standards de l'industrie	ARCHITECTURAL WOODWORK STANDARDS-ED.1 W.D.M.A. SERIES I.S.1-A-2004 ASTM D5456-09 ANSI A208.1
Épaisseurs	35 mm (1-3/8") – 44 mm (1-3/4") 51 mm (2") – 57 mm (2-1/4").
Grandeur maximale	1 219 mm x 3 048 mm (48" x 120").
Montants	11 mm (7/16") de bois (au choix du manufacturier) adhéré à 25 mm (1") de bois composite (SCL).
Traverses	37 mm (1-7/16") de bois composite (SCL).
Âme	Âme en bois aggloméré (PC) ayant une densité de 449-513 kg/m ³ (28-32 LPC) de type LD-1 adhéree à l'encadrement.
Adhésif	Type I, à l'épreuve de l'eau; PVAc, acétate polyvinylique (sans uréformaldéhyde), COV<0,683 g/L.
Face	Panneau dur.
Options	<ul style="list-style-type: none">• Âme de type LD-2.• [Porte 44 mm (1-3/4")] Coupe-feu 20 minutes, de pression neutre ou positive. Consultez la section Coupe-feu de notre site Web pour de plus amples détails.• 24 mm (15/16") de bois (au choix du manufacturier) adhéré à 25 mm (1") de bois composite (SCL).• Portes pliantes.
Ouvertures pour vitres et louveres	Les louveres de bois ne sont pas permis pour les portes homologuées coupe-feu 20 minutes. Les ouvertures ne doivent pas excéder 40% de la surface totale de la porte. Minimum 127 mm (5") des extrémités de la porte. Minimum 38 mm (1-1/2") entre chacune des ouvertures. Consultez la section Options de notre site Web pour de plus amples détails.
Notes	Les montants et les traverses sont de dimensions brutes. Celles-ci varieront selon l'ajustement des dimensions finies.
Garantie	À vie. Pour de plus amples détails, consultez notre garantie.
Finition	Système de finition UV. Finition disponible: sous-couche blanche. Le haut et le bas sont scellés. Aucun COV.
Caratéristiques environnementales	Contenu recyclé (LEED MRc4.1, 4.2).



INFORMATION

www.porteslambton.com