



MANUFACTURIER DE PORTES
COMMERCIALES ET ARCHITECTURALES

Can. : 1 800 463.3124
É.-U. : 1 800 363.2248
info@porteslambton.com
www.porteslambton.com

PORTES COMMERCIALES ET ARCHITECTURALES

Système de porte acoustique STC Porte avec une âme fabriquée d'un matériau coupe-son

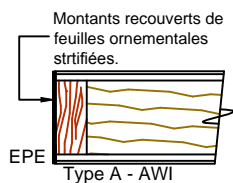
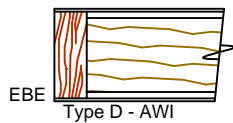
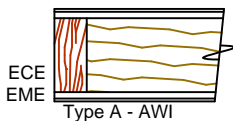
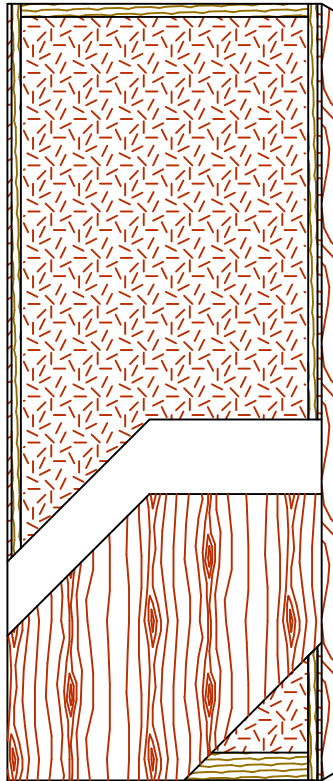


SANS URÉE-FORMALDÉHYDE

Montants compatibles **5-STC27-ECE**

Montants agencés **5-STC27-EME**

Joint aveugle **5-STC27-EBE**



Le logo FSC permet d'identifier les produits contenant du bois issu d'une forêt correctement gérée et certifiée selon les règles du Forest Stewardship Council.



SPECIFICATIONS DESCRIPTIONS

Type	Âme fabriquée d'un matériau coupe-son (usage intérieur).
Conformité aux standards de l'industrie	ARCHITECTURAL WOODWORK STANDARDS-ED.2 WDMA Series I.S.1-A-2013 ASTM E90-99 ASTM D5456-09
Épaisseur	44 mm (1-3/4").
Grandeur max.	1 219 mm x 3 048 mm (48" x 120").
Montants	ECE (Montants compatibles) : 11 mm (7/16") de bois (au choix du fabricant). EME (Montants agencés) : 11 mm (7/16") de bois franc. EBE (Joint aveugle) : 11 mm (7/16") de bois franc. Adhérés à 25 mm (1") de bois composite (SCL).
Traverses	Traverse du haut : 36 mm (1-7/16") de bois composite (SCL). Traverse du bas : 76 mm (3") de bois composite (SCL).
Âme	Matériau du fabricant.
Adhésif	Type I, à l'épreuve de l'eau; PVAc, acétate polyvinylique (sans UF), COV<0,683 g/L.
Face	Placage en bois ou contreplaqué à revêtement de densité moyenne (MDO) adhérent à un panneau de bois composite sans urée-formaldéhyde. Aucune urée-formaldéhyde ajoutée.
Homologation acoustique	STC27. Pour les portes paires et à imposte, le résultat acoustique sera affecté.
Ouverture pour vitres	Dimensions maximales de 0,836 m ² (1 296 po ²). L'ouverture affectera l'homologation STC.
Notes	<ul style="list-style-type: none"> Les portes homologuées l'ont été en utilisant deux bandes d'étanchéité de type «S88BL SiliconSeal™», un seuil tombant de type 434ARL, un seuil de porte de type 2005AT ainsi que 3 charnières de fabrication standard. L'utilisation de quincaillerie différente de celle ayant été testée affectera le résultat acoustique. Les montants et les traverses sont de dimensions brutes. Celles-ci varieront en fonction de la quincaillerie. Portes Lambton fournit un astragale de bois ou homologué muni d'une bande d'étanchéité de type «S88BL SiliconSeal™», avec les portes paires et à imposte. Disponible sur les portes homologuées coupe-feu 20 minutes. La porte STC27 est disponible homologuée coupe-feu jusqu'à 20 minutes de pression positive ou négative. Hauteur maximum de 108" en pression positive et 120" en pression négative. Consultez l'Espace technique de notre site Web pour plus de détails.
Options	24 mm (15/16") de bois (au choix du fabricant) ou de bois franc adhérent à 25 mm (1") de bois composite (SCL). EPE : Montants recouverts de feuilles ornementales stratifiées (HPDL). Portes Lambton EDGEFENDER : protecteur de chants contre les impacts.
Garantie	À vie. Pour de plus amples détails, consultez notre garantie.
Finition	Finition UV système 9 par AWI. Finitions disponibles : vernis clair, teinture, peinture opaque ou sous-couche blanche. Le haut et le bas sont scellés. Développement de couleurs sur mesure. Aucun COV. Portes Lambton ASEPTI : option antimicrobienne de surface.
Crédits LEED®	MRc4.1, 4.2 : Matériaux recyclés. MRc7 : Bois certifié FSC disponible sur demande. IEQ 4.4 : Matériaux à faibles émissions, sans UF.

