

PORTES COMMERCIALES ET ARCHITECTURALES

Portes avec une âme en bois aggloméré (PC)

Série Standard

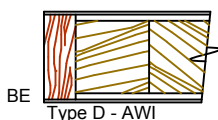
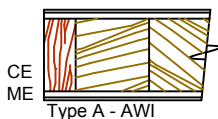
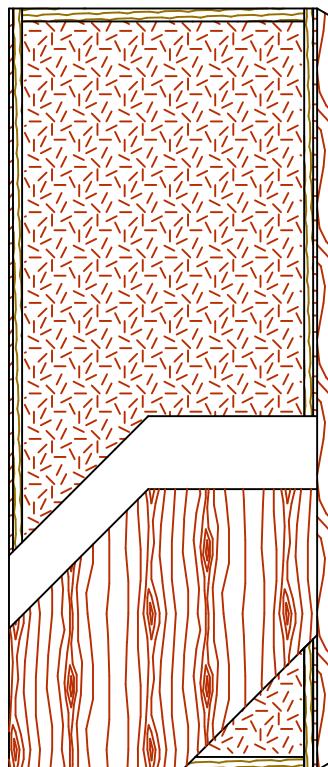
5-PC-CE/ME/BE

Série EnviroDesign^{MC}

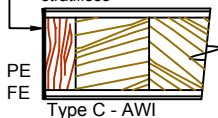
5-UFPC-ECE/EME/EBE

EnviroDesign^{MC}
S É R I E SANS URÉFORMALDÉHYDE^{MC}

5-FSPC-ECE/EME/EBE



Montants recouverts de feuilles ornementales stratifiées



Le logo FSC permet d'identifier les produits contenant du bois issu d'une forêt correctement gérée et certifiée selon les règles du Forest Stewardship Council.

SPÉCIFICATIONS

DESCRIPTIONS

| | |
|--|---|
| Type | Âme en bois aggloméré (PC) (usage intérieur). |
| Conformité aux standards de l'industrie | ARCHITECTURAL WOODWORK STANDARDS-ED.2 WDMA Series I.S.1-A-2013 ASTM D5456-09 ANSI A208.1 |
| Détails coupe-feu | Coupe-feu 20 minutes de pression neutre ou positive Consultez la section Options coupe-feu de notre Catalogue architectural (Version électronique). CAN/ULC-S104 ; NFPA 252 UL 10B pression neutre UL 10C pression positive catégorie B UL 10C pression positive catégorie A en option |
| Épaisseurs | Sans homologation coupe-feu: 35 mm (1-3/8"). Homologué coupe-feu 20 minutes: 44 mm (1-3/4") à 57 mm (2-1/4"). |
| Grandeurs maximales | Sans homologation coupe-feu: 1 219 mm x 3 048 mm (48" x 120"). Pression neutre: 1 219 mm x 3 048 mm (48" x 120"). Pression positive: 1 219 mm x 2 743 mm (48" x 108"). |
| Montants | CE (Montants compatibles): 11 mm (7/16") de bois (au choix du manufacturier). ME (Montants agencés): 11 mm (7/16") de bois franc. BE (Joints aveugles): 11 mm (7/16") de bois franc. Adhérés à 25 mm (1") de bois composite (SCL). PE : Montants recouverts de feuilles ornementales stratifiées (HPDL). FE : Portes Lambton EDGEFENDER: protecteurs de chants contre les impacts. |
| Traverses | 36 mm (1-7/16") de bois composite (SCL). |
| Âme | Âme en bois aggloméré (PC) ayant une densité moyenne de 449-513 kg/m ³ (28-32 LPC) de type LD-1 adhérent à l'encadrement. |
| Adhésif | Type I, à l'épreuve de l'eau ; PVAc, acétate polyvinylique (sans UF). |
| Face | Placage en bois, contreplaqué à revêtement de densité moyenne (MDO) ou feuilles ornementales stratifiées (HPDL) adhérent à un panneau de fibre à haute densité (HDF). |
| Options | LD-2 core, FSC and ULEF. 15/16" (24 mm) wood (mill option) or hardwood laminated to 1" (25 mm) Structural Composite Lumber (SCL). |
| Ouvertures pour vitres et louvres | Les louvres de bois ne sont pas permis pour les portes homologuées coupe-feu 20 minutes. Les ouvertures ne doivent pas excéder 40% de la surface de la porte (LD-1). Tous les modèles: Minimum 127mm (5") des extrémités de la porte. Sans homologation coupe-feu : Minimum 38mm (1-1/2") entre chacune des ouvertures. 20 minutes : Minimum 70mm (2-3/4") entre chacune des ouvertures. |
| Notes | Les montants et les traverses sont de dimensions brutes. |
| Garantie | À vie. |
| Finition | Finition UV système 9 par AWI. Finition disponibles : vernis clair, teinture, peinture opaque ou sous-couche blanche. Le haut et le bas sont scellés. Développement de couleurs sur mesure. Aucun COV. Portes Lambton ASEPTI : option antimicrobienne de surface. |
| Bénéfices Environnementaux | Matériaux recyclés. Toutes les séries. Matériaux régionaux. Selon l'emplacement du site. Bois certifié FSC. Spécifiez 5-FSPC . Matériaux à faibles émissions, NAF/ULEF. Spécifiez 5-UFPC . DEP (EPD) - Déclaration Environnementales de Produits disponible. DSP (HPD) - Déclaration Sanitaire de Produit. |
| Poids de porte | Épaisseur 44mm (1-3/4") : LD-1= 5,2 lb/pi ² . LD-2= 5,6 lb/pi ² . |