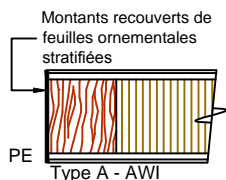
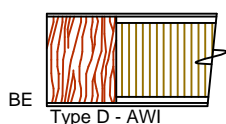
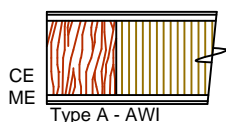
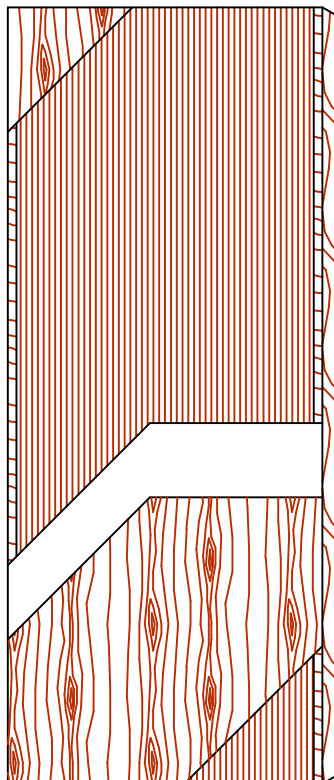




MANUFACTURIÈRE DE PORTES  
COMMERCIALES ET ARCHITECTURALES

Can. : 1 800 463.3124  
É.-U. : 1 800 363.2248  
info@porteslambton.com  
www.porteslambton.com



## PORTES COMMERCIALES ET ARCHITECTURALES

### Porte avec une âme en placages de bois lamellés (LVL)

Série Standard

Série EnviroDesign™



5-LVL-CE/ME/BE

5-UFLVL-ECE/EME/EBE

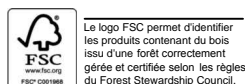
5-FSLVL-ECE/EME/EBE

#### SPÉCIFICATIONS DESCRIPTIONS

<b>Type</b>	Âme en placages de bois lamellés (LVL).
<b>Conformité aux standards de l'industrie</b>	ARCHITECTURAL WOODWORK STANDARDS-ED. 2 W.D.M.A. SERIES I.S.1-A-2 013 CSA 0132.2 SERIES 90 ASTM D5456-09
<b>Épaisseur</b>	44 mm (1-3/4").
<b>Grandeur maximale</b>	1 219 mm x 3 048 mm (48" x 120").
<b>Montants</b>	<b>CE</b> (Montants compatibles): 24 mm (15/16") de bois (au choix du manufacturier). <b>ME</b> (Montants agencés): 24 mm (15/16") de bois franc. <b>BE</b> (Joints aveugles): 24 mm (15/16") de bois franc.
<b>Âme</b>	Placages de bois lamellés de 3 mm (1/8") d'épaisseur chacune. Ces bandes sont lamellées longitudinalement par pressage à chaud (LVL).
<b>Adhésif</b>	Type I, à l'épreuve de l'eau; PVAc, acétate polyvinylique (sans UF), COV<0,683 g/L.
<b>Face</b>	Placage en bois, contreplaqué à revêtement de densité moyenne (MDO) ou feuilles ornementales stratifiées (HPDL) adhérent à un panneau de fibres à haute densité (HDF).
<b>Options</b>	Faces sans UF. <b>PE</b> : Montants recouverts de feuilles ornementales stratifiées (HPDL). Portes Lambton <b>EDGEFENDER</b> : protecteur de chants contre les impacts.
<b>Ouvertures pour vitres et louveres</b>	Minimum 127 mm (5") des extrémités de la porte. Minimum 38 mm (1-1/2") entre chacune des ouvertures.
<b>Notes</b>	Les montants et les traverses sont de dimensions brutes.
<b>Garantie</b>	À vie.
<b>Finition</b>	Finition UV système 9 par AWI. Finitions disponibles : vernis clair, teinture, peinture opaque ou sous-couche blanche. Le haut et le bas sont scellés. Développement de couleurs sur mesure. Aucun COV. Portes Lambton <b>ASEPTI</b> : option antimicrobienne de surface.
<b>Crédits LEED®</b>	<b>Mrc4.1</b> : Matériaux recyclés. Toutes les séries. <b>Mrc5</b> : Matériaux régionaux. Selon l'emplacement du site. <b>Mrc7</b> : Bois certifié FSC. Spécifiez 5-FSLVL. <b>IEQ 4.4</b> : Matériaux à faibles émissions, sans UF. Spécifiez 5-UFLVL.



Imprimé au Canada 12/2015



Le marque de la gestion forestière responsable

