

PORTES COMMERCIALES ET ARCHITECTURALES

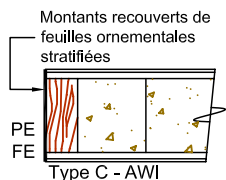
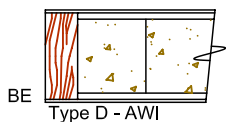
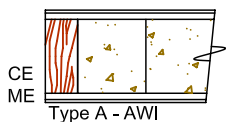
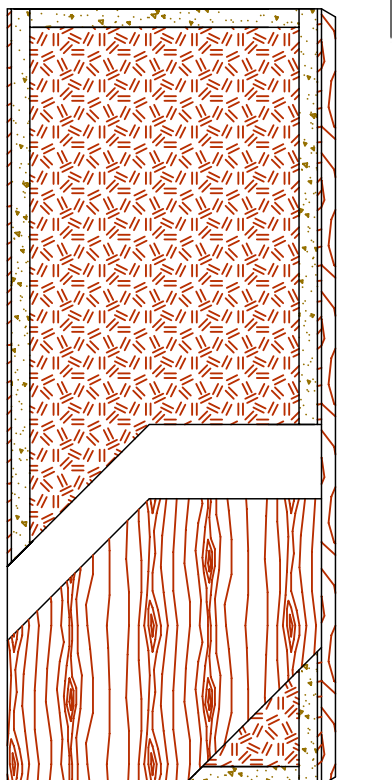
Système de porte coupe-feu Porte avec une âme en agrifibres 60 minutes

Série Standard

Série EnviroDesign^{MC}

EnviroDesign
S É R I E SANS UREFORMALDÉHYDE^{MC}

5-AG60-CE/ME/BE
5-UFAG60-ECE/EME/EBE
5-FSAG60-ECE/EME/EBE



Montants recouverts de feuilles ornementales stratifiées

SPÉCIFICATIONS

DESCRIPTIONS

Type	Âme en agrifibres (usage intérieur).
Conformité aux standards de l'industrie	ARCHITECTURAL WOODWORK STANDARDS-ED.2 W.D.M.A. SERIES I.S.1-A-2013 ASTM D5456-09
Détail coupe-feu	Coupe-feu 60 minutes de pression neutre ou positive Consultez la section Options coupe-feu de notre Catalogue architectural (version électronique) CAN/ULC-S104 NFPA 252 UL 10B pression neutre UL 10C pression positive catégorie B UL 10C pression positive catégorie A en option
Épaisseur	44 mm (1-3/4") à 57mm (2-1/4")
Grandeur maximale	Porte simple : 1 219 mm x 2 438 mm (48" x 96") Portes paires : non-disponibles. Se référer à âme en minéral.
Montants	CE (Montants compatibles): 11 mm (7/16") de bois (au choix du fabricant). ME (Montants agencés): 11 mm (7/16") de bois franc. BE (Joints aveugles): 11 mm (7/16") de bois franc. Adhérés à 50 mm (2") de matériau du fabricant (MCI)* PE : Montants recouverts de feuilles ornementales stratifiées (HPDL). FE : Portes Lambton EDGEFENDER: protecteurs de chants contre les impacts.
Traverses	51 mm (2") de matériau du fabricant (MCI)*.
Âme	Âme en agrifibres LD-1 ayant une densité de 449-513 kg/m ³ (28-32 lb/pi ³) adhéree à l'encadrement. Matériaux rapidement renouvelable
Adhésif	Type I, à l'épreuve de l'eau; PVAc, acétate polyvinylique (sans uf)
Face	Placage en bois, contreplaqué à revêtement de densité moyenne (MDO) ou feuilles ornementales stratifiées (HDPL) adhéree à un panneau de fibres à haute densité (HDF).
Options	Bloc de vissage pour la quincaillerie.
Ouvertures pour vitres et louvres	Non disponibles.
Notes	Les montants et les traverses sont de dimensions brutes. Celles-ci varieront selon l'ajustement des dimensions finies.
Garantie	À vie. Pour de plus amples détails, consultez notre garantie.
Finition	Finition UV système 9 par AWI Finition disponible: vernis clair, teinture, peinture opaque ou sous-couche blanche. Le haut et le bas sont scellés. Développement de couleurs sur mesure. Porte Lambton ASEPTI : Option antimicrobienne de surface.
Bénéfices Environnementaux	Matériaux recyclés. Toutes les séries. Matériaux rapidement renouvelables. Toutes les séries. Bois certifié FSC. Spécifiez 5-FSAG60. Matériaux à faibles émissions, NAF. Spécifiez 5-UFAG60.
Poids de porte	Épaisseur 44mm (1-3/4") = 5,3 lb/pi ² .

* Matériau composite ignifuge

