

## PORTES COMMERCIALES ET ARCHITECTURALES

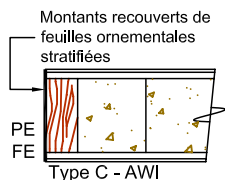
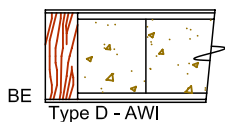
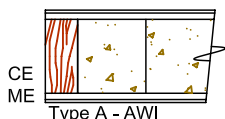
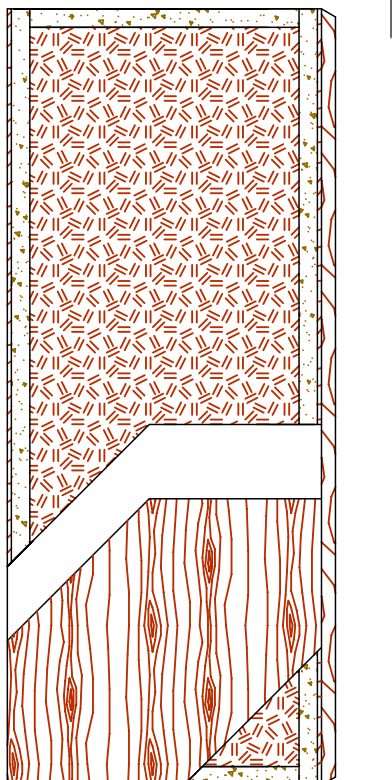
### Système de porte coupe-feu Porte avec une âme en agrifibres 60 minutes

Série Standard

Série EnviroDesign<sup>MC</sup>

**EnviroDesign**  
S É R I E SANS UREFORMALDÉHYDE<sup>MC</sup>

**5-AG60-CE/ME/BE**  
**5-UFAG60-ECE/EME/EBE**  
**5-FSAG60-ECE/EME/EBE**



#### SPÉCIFICATIONS

#### DESCRIPTIONS

<b>Type</b>	Âme en agrifibres (usage intérieur).
<b>Conformité aux standards de l'industrie</b>	ARCHITECTURAL WOODWORK STANDARDS-ED.2 W.D.M.A. SERIES I.S.1-A-2013 ASTM D5456-09
<b>Détail coupe-feu</b>	Coupe-feu 60 minutes de pression neutre ou positive Consultez la section Options coupe-feu de notre Catalogue architectural (version électronique) CAN/ULC-S104 NFPA 252 UL 10B pression neutre UL 10C pression positive catégorie B UL 10C pression positive catégorie A en option
<b>Épaisseur</b>	44 mm (1-3/4") à 57mm (2-1/4")
<b>Grandeur maximale</b>	Porte simple : 1 219 mm x 2 438 mm (48" x 96") Portes paires : non-disponibles. Se référer à âme en minéral.
<b>Montants</b>	<b>CE</b> (Montants compatibles): 11 mm (7/16") de bois (au choix du fabricant). <b>ME</b> (Montants agencés): 11 mm (7/16") de bois franc. <b>BE</b> (Joints aveugles): 11 mm (7/16") de bois franc. Adhérés à 50 mm (2") de matériau du fabricant (MCI)* <b>PE</b> : Montants recouverts de feuilles ornementales stratifiées (HPDL). <b>FE</b> : Portes Lambton EDGEFENDER: protecteurs de chants contre les impacts.
<b>Traverses</b>	51 mm (2") de matériau du fabricant (MCI)*.
<b>Âme</b>	Âme en agrifibres LD-1 ayant une densité de 449-513 kg/m <sup>3</sup> (28-32 lb/pi <sup>3</sup> ) adhérente à l'encadrement. Matériaux rapidement renouvelable
<b>Adhésif</b>	Type I, à l'épreuve de l'eau; PVAc, acétate polyvinylique (sans uf)
<b>Face</b>	Placage en bois, contreplaqué à revêtement de densité moyenne (MDO) ou feuilles ornementales stratifiées (HDPL) adhérent à un panneau de fibres à haute densité (HDF).
<b>Options</b>	Bloc de vissage pour la quincaillerie.
<b>Ouvertures pour vitres et louvres</b>	Non disponibles.
<b>Notes</b>	Les montants et les traverses sont de dimensions brutes. Celles-ci varieront selon l'ajustement des dimensions finies.
<b>Garantie</b>	À vie. Pour de plus amples détails, consultez notre garantie.
<b>Finition</b>	Finition UV système 9 par AWI Finition disponible: vernis clair, teinture, peinture opaque ou sous-couche blanche. Le haut et le bas sont scellés. Développement de couleurs sur mesure. Porte Lambton <b>ASEPTI</b> : Option antimicrobienne de surface.
<b>Bénéfices Environnementaux</b>	Matériaux recyclés. Toutes les séries. Matériaux rapidement renouvelables. Toutes les séries. Bois certifié FSC. Spécifiez 5-FSAG60. Matériaux à faibles émissions, NAF. Spécifiez 5-UFAG60.
<b>Poids de porte</b>	Épaisseur 44mm (1-3/4") = 5,3 lb/pi <sup>2</sup> .

\* Matériau composite ignifuge

