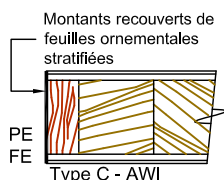
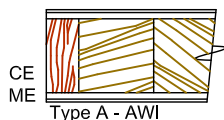
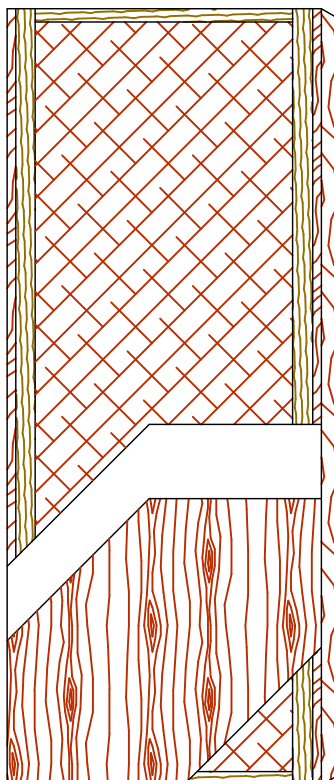


PORTES COMMERCIALES ET ARCHITECTURALES

Porte avec une âme creuse (HC)

Série Standard
Série EnviroDesign™

5-HC-CE/ME
5-UFHC-ECE/EME



SPÉCIFICATIONS DESCRIPTIONS

Type	Âme creuse (usage intérieur).
Conformité aux standards de l'industrie	ARCHITECTURAL WOODWORK STANDARDS-ED.2 WDMA Series I.S.1-A-2013 ASTM D5456-09
Épaisseurs	35 mm (1-3/8") – 44 mm (1-3/4").
Grandeurs maximales	1 219 mm x 2 743 (48" x 108").
Montants	CE (Montants compatibles): 11 mm (7/16") de bois (au choix du manufacturier). ME (Montants agencés): 11 mm (7/16") de bois franc. Adhérés à 102 mm (4") de bois composite (SCL).
Traverses	36 mm (1-7/16") de bois composite (SCL).
Âme	Âme creuse (au choix du manufacturier).
Adhésif	Type I, à l'épreuve de l'eau; PVAc, acétate polyvinylique (sans UF), COV<0,683 g/L.
Face	Placage en bois, contreplaqué à revêtement de densité moyenne (MDO) ou feuilles ornementales stratifiées (HPDL) adhérent à un panneau de fibre à haute densité (HDF).
Options	Faces sans UF. PE : Montants recouverts de feuilles ornementales stratifiées (HPDL). Portes Lambton EDGEFENDER : protecteur de chants contre les impacts.
Ouvertures pour vitres et louveres	Non disponible.
Notes	Les montants et les traverses sont de dimensions brutes.
Garantie	À vie.
Finition	Finition UV système 9 par AWI. Finitions disponibles : vernis clair, teinture, peinture opaque ou sous-couche blanche. Le haut et le bas sont scellés. Développement de couleurs sur mesure. Aucun COV. Portes Lambton ASEPTI : option antimicrobienne de surface.
Crédits LEED®	MRc4.1, 4.2 : Matériaux recyclés. Toutes les séries. IEQ 4.4 : Matériaux à faibles émissions, sans UF. Spécifiez 5-UFHC.
Poids de porte	Épaisseur 44mm (1-3/4") : 2.5 lb/pi ² .

