

PORTES COMMERCIALES ET ARCHITECTURALES

Système de porte coupe-feu Porte avec une âme en minéral 45 minutes

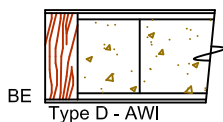
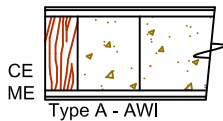
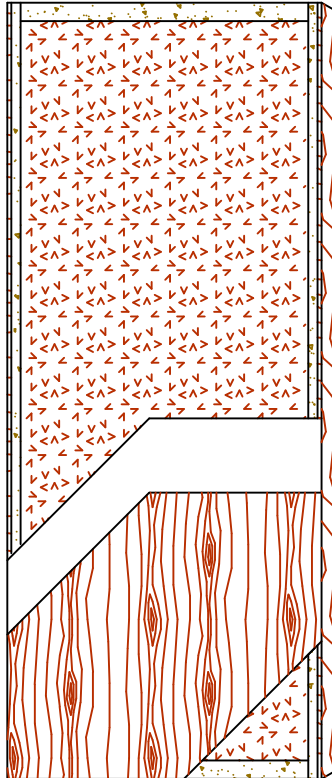
Série Standard

5-FD45-CE/ME/BE

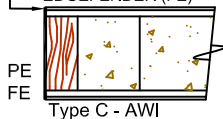
Série EnviroDesign^{MC}

5-FD45-ECE/EME/EBE

EnviroDesign
SÉRIE SANS URÉFORMALDÉHYDE



Montants recouverts de
feuilles ornementales
stratifiées (PE)
EDGEFENDER (FE)



SPECIFICATIONS DESCRIPTIONS

Type	Âme en minéral (usage intérieur).
Conformité aux standards de l'Industrie	ARCHITECTURAL WOODWORK STANDARDS-ED.2 WDMA SERIES I.S.1-A-2013
Détails coupe-feu	Coupe-feu 45 minutes de pression neutre ou positive Consultez la section Options coupe-feu de notre Catalogue architectural (version électronique). CAN/ULC S104 NFPA 252 UL 10B pression neutre UL 10C pression positive catégorie B UL 10C pression positive catégorie A en option
Épaisseurs	44 mm (1-3/4") à 57 mm (2-1/4")
Grandeurs maximales	Pression positive : 1 219 mm x 2 743 mm (48" x 108") . Pression neutre : 1 219 mm x 3 048 mm (48" x 120").
Montants	CE (Montants compatibles): 11 mm (7/16") de bois (au choix du manufacturier). ME (Montants agencés): 11 mm (7/16") de bois franc. BE (Joints aveugles): 11 mm (7/16") de bois franc. Adhérés à 38 mm (1-1/2") de matériau du fabricant (MCI)*. PE : Montants recouverts de feuilles ornementales stratifiées (HPDL). FE (Portes Lambton EDGEFENDER): protecteurs de chants contre les impacts.
Traverses	51 mm (2") de matériau du fabricant (MCI)*.
Âme	Minéral ignifuge adhérent à l'encadrement.
Adhésif	Type I, à l'épreuve de l'eau; PVAc, acétate polyvinylique (sans UF).
Face	Placage en bois, contreplaqué à revêtement de densité moyenne (MDO) ou feuilles ornementales stratifiées (HPDL) adhérent à un panneau de fibres à haute densité (HDF).
Options	Bloc de vissage pour la quincaillerie.
Ouvertures pour vitres et louvres	Disponibles avec restrictions.
Notes	Les montants et les traverses sont de dimensions brutes. Celles-ci varieront selon l'ajustement des dimensions finies.
Garantie	À vie.
Finition	Finition UV système 9 par AWI. Finitions disponibles : vernis clair, teinture, peinture opaque ou sous-couche blanche. Le haut et le bas sont scellés. Développement de couleurs sur mesure. Portes Lambton ASEPTI : option antimicrobienne de surface.
Bénéfices Environnementaux	Matériaux recyclés. Toutes les séries. Bois certifié FSC. Spécifiez FSC . Matériaux à faibles émissions NAF . Spécifiez NAF .
Poids de porte	Épaisseur 44 mm (1-3/4") = 5,8 lb/pi ² .

* MCI: Matériau composite ignifuge



La marque de la gestion forestière responsable



Le logo FSC® permet d'identifier les produits contenant du bois issu d'une forêt correctement gérée et certifiée selon les règles du Forest Stewardship Council®.