

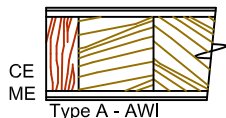
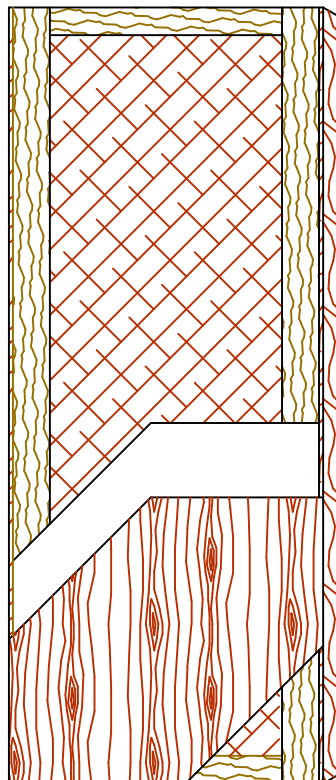
Porte avec une âme creuse (HC)

Série Standard

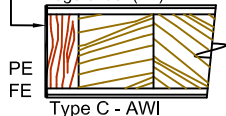
5-HC8300-CE/ME

Série EnviroDesign™

5-UFHC8300-ECE/EME



Montants recouverts de
feuilles ornementales
stratifiées (PE)
Edgéfender (FE)



SPÉCIFICATIONS DESCRIPTIONS

Type	Âme creuse (usage intérieur).
Conformité aux standards de l'industrie	ARCHITECTURAL WOODWORK STANDARDS-ED.2 WDMA Series I.S.1-A-2013 ASTM D5456-09
Épaisseurs	35 mm (1-3/8") à 45 mm (1-3/4")
Grandeurs maximales	1 219 mm x 2 743 mm (48" x 108")
Montants	CE (Montants compatibles): 11 mm (7/16") de bois (au choix du manufacturier). ME (Montants agencés): 11 mm (7/16") de bois franc. PE : Montants recouverts de feuilles ornementales stratifiées (HPDL). FE (Portes Lambton EDGEFENDER): protecteur de chants contre les impacts. Adhérés à une pièce d'une épaisseur de 102 mm (4") de bois composite SCL.
Traverses	Pièce d'une épaisseur de 76 mm (3") de bois composite SCL.
Âme	Âme creuse (au choix du manufacturier).
Adhésif	Type I, à l'épreuve de l'eau; PVAc, acétate polyvinylique (sans UF) ; COV < .683 g/L.
Face	Placage en bois, contreplaqué à revêtement de densité moyenne (MDO) ou feuilles ornementales stratifiées (HPDL) adhérent à un panneau de fibres à haute densité (HDF). Faces sans UF en option.
Options	24 mm (15/16") de bois (au choix du manufacturier).
Ouvertures pour vitres et louveres	Non disponible.
Notes	Les montants et les traverses sont de dimensions brutes.
Garantie	À vie.
Finition	Finition UV système 9 par AWI. Finitions disponibles : vernis clair, teinture, peinture opaque ou sous-couche blanche. Le haut et le bas sont scellés. Développement de couleurs sur mesure. Aucun COV. Portes Lambton ASEPTI : option antimicrobienne de surface.

Crédits LEED®



MRc4.1, 4.2: Matériaux recyclés. Toutes les séries.

IEQ 4.4: Matériaux à faibles émissions, sans UF. Spécifiez **5-UFHC8300**.

Imprimé au Canada 05/2019

