

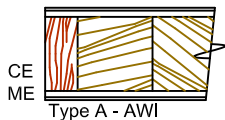
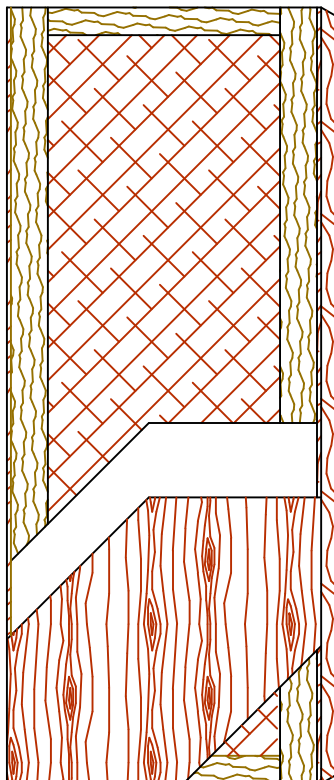
## Porte avec une âme creuse (HC)

Série Standard

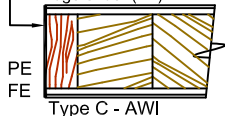
5-HC8300-CE/ME

Série EnviroDesign™

5-UFHC8300-ECE/EME



Montants recouverts de  
feuilles ornementales  
stratifiées (PE)  
Edg defender (FE)



### SPÉCIFICATIONS DESCRIPTIONS

<b>Type</b>	Âme creuse (usage intérieur).
<b>Conformité aux standards de l'industrie</b>	ARCHITECTURAL WOODWORK STANDARDS-ED.2 WDMA Series I.S.1-A-2013 ASTM D5456-09
<b>Épaisseurs</b>	35 mm (1-3/8") à 45 mm (1-3/4")
<b>Grandeurs maximales</b>	1 219 mm x 2 743 mm (48" x 108")
<b>Montants</b>	<b>CE</b> (Montants compatibles): 11 mm (7/16") de bois (au choix du manufacturier). <b>ME</b> (Montants agencés): 11 mm (7/16") de bois franc. <b>PE</b> : Montants recouverts de feuilles ornementales stratifiées (HPDL). <b>FE</b> (Portes Lambton <b>EDGEFENDER</b> ): protecteur de chants contre les impacts.  Adhérés à une pièce d'une épaisseur de 102 mm (4") de bois composite SCL.
<b>Traverses</b>	Pièce d'une épaisseur de 76 mm (3") de bois composite SCL.
<b>Âme</b>	Âme creuse (au choix du manufacturier).
<b>Adhésif</b>	Type I, à l'épreuve de l'eau; PVAc, acétate polyvinylique (sans UF) ; COV < .683 g/L.
<b>Face</b>	Placage en bois, contreplaqué à revêtement de densité moyenne (MDO) ou feuilles ornementales stratifiées (HPDL) adhérent à un panneau de fibres à haute densité (HDF). Faces sans UF en option.
<b>Options</b>	24 mm (15/16") de bois (au choix du manufacturier).
<b>Ouvertures pour vitres et louveres</b>	Non disponible.
<b>Notes</b>	Les montants et les traverses sont de dimensions brutes.
<b>Garantie</b>	À vie.
<b>Finition</b>	Finition UV système 9 par AWI. Finitions disponibles : vernis clair, teinture, peinture opaque ou sous-couche blanche. Le haut et le bas sont scellés. Développement de couleurs sur mesure. Aucun COV. Portes Lambton <b>ASEPTI</b> : option antimicrobienne de surface.

Crédits LEED®



**MRc4.1, 4.2:** Matériaux recyclés. Toutes les séries.

**IEQ 4.4:** Matériaux à faibles émissions, sans UF. Spécifiez **5-UFHC8300**.

Imprimé au Canada 05/2019

