

## PORTES COMMERCIALES ET ARCHITECTURALES

### Porte avec une âme en bois aggloméré (PC)

Série Standard

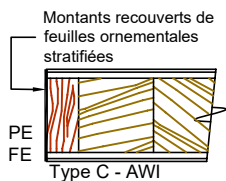
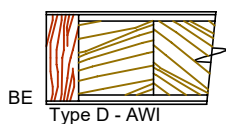
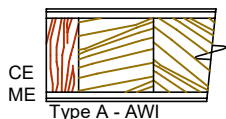
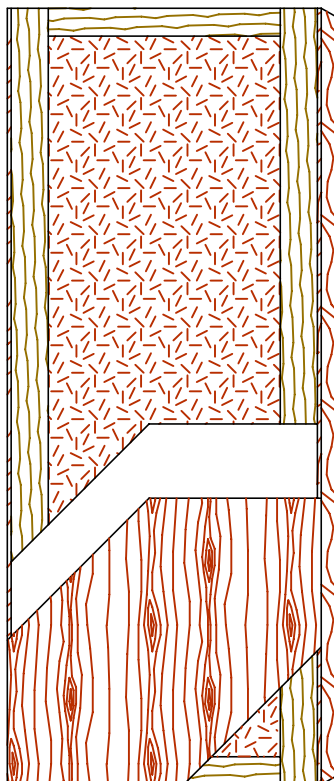
5-8300-CE/ME/BE

Série EnviroDesign™

5-UF8300-ECE/EME/EBE

EnviroDesign  
SÉRIE SANS UFFORMALDÉHYDE

5-FS8300-ECE/EME/EBE



La marque de la  
gestion forestière  
responsable



Le logo FSC® permet d'identifier les produits contenant du bois issu d'une forêt correctement gérée et certifiée selon les règles du Forest Stewardship Council®.

## SPÉCIFICATIONS DESCRIPTIONS

|  |  |
|--|--|
| <b>Type</b>                                    | Âme en bois aggloméré (PC) (usage intérieur)   |
| <b>Conformité aux standards de l'industrie</b> | ARCHITECTURAL WOODWORK STANDARDS-ED.2<br>NAAWS 4.0<br>WDMA Series I.S.1-A-2021<br>ASTM D5456-09<br>ANSI A208.1 - 2016  |
| <b>Détails coupe-feu</b>                       | Coupe-feu 20 minutes, de pression neutre ou positive<br>Consultez la section Options coupe-feu de notre Catalogue architectural (version électronique).<br>CAN/ULC S104<br>NFPA 252<br>UL 10B pression neutre<br>UL 10C pression positive catégorie B<br>UL 10C pression positive catégorie A en option  |
| <b>Épaisseurs</b>                              | Sans homologation coupe-feu: 35 mm (1-3/8")<br>Homologué coupe-feu 20 minutes: 44 mm (1-3/4") à 57 mm (2-1/4")   |
| <b>Grandeurs maximales</b>                     | Sans homologation coupe-feu: 1 219 mm x 3 048 mm (48" x 120")<br>Pression neutre et positive : 1 219 mm x 2 743 mm (48" x 108")  |
| <b>Montants</b>                                | <b>CE</b> (Montants compatibles): 11 mm (7/16") de bois (au choix du manufacturier).<br><b>ME</b> (Montants agencés): 11 mm (7/16") de bois franc.<br><b>BE</b> (Joints aveugles): 11 mm (7/16") de bois franc.<br>Adhérés à 102 mm (4") de bois composite (SCL).<br><b>PE</b> : Montants recouverts de feuilles ornementales stratifiées (HPDL).<br><b>FE</b> : Portes Lambton EDGEFENDER: protecteur de chants contre les impacts. |
| <b>Traverses</b>                               | 76 mm (3") de bois composite (SCL).  |
| <b>Âme</b>                                     | Âme en bois aggloméré (PC) ayant une densité de 449-513 kg/m <sup>3</sup> (28-32 LPC) de type LD-1 adhérent à l'encadrement.   |
| <b>Adhésif</b>                                 | Type I, à l'épreuve de l'eau; PVAc, acétate polyvinyle (sans UF).  |
| <b>Face</b>                                    | Placage en bois, contreplaqué à revêtement de densité moyenne (MDO) ou feuilles ornementales stratifiées (HPDL) adhérent à un panneau de fibre à haute densité (HDF).  |
| <b>Options</b>                                 | Âme de type LD-2, FSC et ULEF.<br>24 mm (15/16") de bois (au choix du manufacturier) ou de bois franc adhérent à 102 mm (4") de bois composite (SCL).  |
| <b>Ouvertures pour vitres et louveres</b>      | Les louveres de bois ne sont pas permis pour les portes homologuées coupe-feu 20 minutes.<br>Les ouvertures ne doivent pas excéder 40% de la surface de la porte (LD-1).<br>Tous les modèles: Minimum 127 mm (5") des extrémités de la porte.<br>Sans homologation coupe-feu: Minimum 38 mm (1-1/2") entre chacune des ouvertures.<br>20 minutes: Minimum 70 mm (2-3/4") entre chacune des ouvertures.                               |
| <b>Notes</b>                                   | Les montants et les traverses sont de dimensions brutes.   |
| <b>Garantie</b>                                | À vie.   |
| <b>Finition</b>                                | Finition UV système 9 par AWI.<br>Finitions disponibles : vernis clair, teinture, peinture opaque ou sous-couche blanche. Le haut et le bas sont scellés.<br>Développement de couleurs sur mesure.<br>Portes Lambton <b>ASEPTI</b> : option antimicrobienne de surface.  |
| <b>Bénéfices Environnementaux</b>              | Matériaux recyclés. Toutes les séries.<br>Matériaux régionaux. Selon l'emplacement du site.<br>Bois certifié FSC. Spécifiez 5-FS8300.<br>Matériaux à faibles émissions, NAF/ULEF. Spécifiez 5-UF8300.<br>DEP (EPD) - Déclaration Environnementales de Produit disponible.<br>DSP (HPD) - Déclaration Sanitaire de Produit.   |
| <b>Poids de porte</b>                          | Épaisseur 44 mm (1-3/4") : LD-1= 5,4 lb/pi <sup>2</sup> .<br>LD-2= 5,7 lb/pi <sup>2</sup> .  |