

# PORTES COMMERCIALES ET ARCHITECTURALES

## Système de porte acoustique STC Porte avec une âme fabriquée d'un matériau coupe-son

SANS URÉE-FORMALDÉHYDE

Série Standard

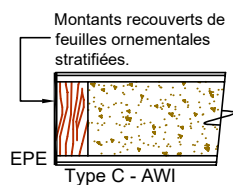
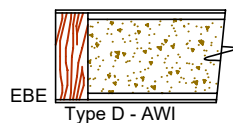
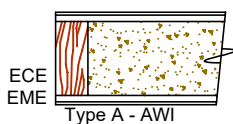
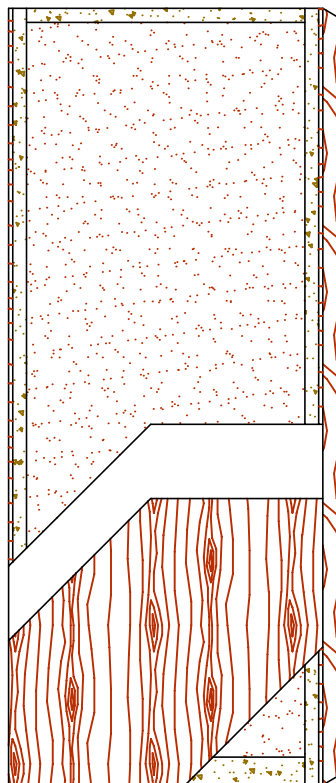
**5-STC3790-ECE**

Série EnviroDesign™

**5-STC3790-EME**

EnviroDesign  
SÉRIE SANS URÉE-FORMALDÉHYDE

**5-STC3790-EBE**



### SPÉCIFICATIONS

### DESCRIPTIONS

<b>Type</b>	Âme fabriquée d'un matériau coupe-son (usage intérieur).
<b>Conformité aux standards de l'industrie</b>	ARCHITECTURAL WOODWORK STANDARDS-ED.2 WDMA Series I.S.1-A-2013 ASTM E413-04 ASTM E2235-04 ASTM E90-04 ASTM E1332-90 C.S.A. 0132.2 Serie 90
<b>Détail coupe-feu</b>	Coupe-feu 90 minutes de pression neutre ou positive. Consultez la section Options coupe-feu de notre Catalogue architectural (version électronique). CAN/ULC S104 NFPA 252 UL 10B Pression neutre UL 10C pression positive catégorie B UL 10C pression positive catégorie A en option
<b>Épaisseur</b>	44 mm (1-3/4")
<b>Grandeur max.</b>	Pression Neutre et Positive : 1 219 mm x 2 743 mm (48" x 108").
<b>Montants</b>	<b>ECE</b> (Montants compatibles) : 11 mm (7/16") de bois (au choix du manufacturier). <b>EME</b> (Montants agencés) : 11 mm (7/16") de bois franc. <b>EBE</b> (Joints aveugles) : 11 mm (7/16") de bois franc. Adhérés à 38 mm (1.5") de matériau du fabricant (MCI)*. <b>EPE</b> : Montants recouverts de feuilles ornementales stratifiées (HPDL). <b>EFE</b> : Portes Lambton EDGEFENDER protecteurs de chants contre les impacts.
<b>Traverses</b>	Traverse du haut : 38 mm (1.5") de matériau du fabricant (MCI)*. Traverse du bas : 76 mm (3") de matériau du fabricant (MCI)*.
<b>Âme</b>	Matériau du fabricant.
<b>Adhésif</b>	Type I, à l'épreuve de l'eau; PVAc, acétate polyvinylique (sans UF).
<b>Face</b>	Placage en bois, contreplaqué à revêtement de densité moyenne (MDO) ou feuilles ornementales stratifiées (HPDL) adhérent à un panneau de fibres à haute densité. <b>Sans urée-formaldéhyde ajoutée.</b>
<b>Homologation acoustique</b>	STC37. <b>Pour les portes paires et à imposte, le résultat acoustique sera affecté.</b>
<b>Ouverture pour vitres</b>	Dimensions maximales de 0,312 m <sup>2</sup> (484 po <sup>2</sup> ). L'ouverture affectera l'homologation STC.
<b>Notes</b>	<ul style="list-style-type: none"> <li>Les portes homologuées l'ont été en utilisant deux bandes d'étanchéité de type «NGP 5075B et NGP 5060B», un seuil de porte de type NGP896S ainsi que 3 charnières de fabrication standard. L'utilisation de quincaillerie différente de celle ayant été testée affectera le résultat acoustique.</li> <li>Les montants et les traverses sont de dimensions brutes. Celles-ci varieront en fonction de la quincaillerie.</li> <li>Portes Lambton peut fournir un astragale homologué muni d'une bande d'étanchéité de type NGP 5060B avec les portes paires et à imposte. Disponible sur les portes homologuées coupe-feu jusqu'à 90 minutes.</li> </ul>
<b>Options</b>	Blocs de vissage pour la quincaillerie.
<b>Garantie</b>	À vie. Pour de plus amples détails, consultez notre garantie.
<b>Finition</b>	Finition UV système 9 par AWI. Finitions disponibles : vernis clair, teinture, peinture opaque ou sous-couche blanche. Le haut et le bas sont scellés. Développement de couleurs sur mesure. Aucun COV. Portes Lambton <b>ASEPTI</b> : option antimicrobienne de surface.
<b>Bénéfices Environnementaux</b>	Matériaux recyclés : toutes les séries. Bois certifié FSC : spécifier <b>FSC</b> . Matériaux à faibles émissions <b>NAF</b> : spécifier <b>NAF</b> .
<b>Poids de porte</b>	Épaisseur 44 mm (1-3/4") = 6,8 lb/pi <sup>2</sup> .



Le logo FSC® permet d'identifier les produits contenant du bois issu d'une forêt correctement gérée et certifiée selon les règles du Forest Stewardship Council®. Demandez nos produits certifiés FSC®.

