

Système de porte acoustique STC
Porte avec une âme fabriquée
d'un matériau coupe-son

SANS URÉE-FORMALDÉHYDE

Série Standard

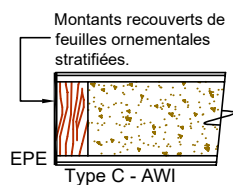
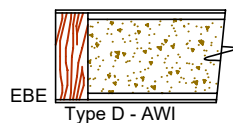
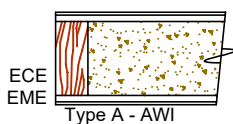
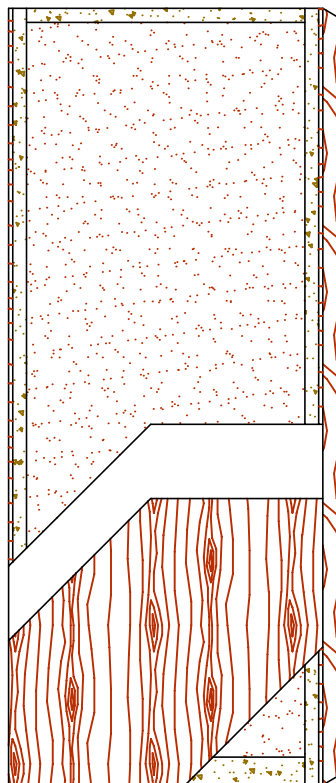
5-STC3790-ECE

Série EnviroDesign™

5-STC3790-EME

EnviroDesign
SÉRIE SANS URÉE-FORMALDÉHYDE

5-STC3790-EBE



SPÉCIFICATIONS

DESCRIPTIONS

Type	Âme fabriquée d'un matériau coupe-son (usage intérieur).
Conformité aux standards de l'industrie	ARCHITECTURAL WOODWORK STANDARDS-ED.2 WDMA Series I.S.1-A-2013 ASTM E413-04 ASTM E2235-04 ASTM E90-04 ASTM E1332-90 C.S.A. 0132.2 Serie 90
Détail coupe-feu	Coupe-feu 90 minutes de pression neutre ou positive. Consultez la section Options coupe-feu de notre Catalogue architectural (version électronique). CAN/ULC S104 NFPA 252 UL 10B Pression neutre UL 10C pression positive catégorie B UL 10C pression positive catégorie A en option
Épaisseur	44 mm (1-3/4")
Grandeur max.	Pression Neutre et Positive : 1 219 mm x 2 743 mm (48" x 108").
Montants	ECE (Montants compatibles) : 11 mm (7/16") de bois (au choix du manufacturier). EME (Montants agencés) : 11 mm (7/16") de bois franc. EBE (Joints aveugles) : 11 mm (7/16") de bois franc. Adhérés à 38 mm (1.5") de matériau du fabricant (MCI)*. EPE : Montants recouverts de feuilles ornementales stratifiées (HPDL). EFE : Portes Lambton EDGEFENDER protecteurs de chants contre les impacts.
Traverses	Traverse du haut : 38 mm (1.5") de matériau du fabricant (MCI)*. Traverse du bas : 76 mm (3") de matériau du fabricant (MCI)*.
Âme	Matériau du fabricant.
Adhésif	Type I, à l'épreuve de l'eau; PVAc, acétate polyvinylique (sans UF).
Face	Placage en bois, contreplaqué à revêtement de densité moyenne (MDO) ou feuilles ornementales stratifiées (HPDL) adhérent à un panneau de fibres à haute densité. Sans urée-formaldéhyde ajoutée.
Homologation acoustique	STC37. Pour les portes paires et à imposte, le résultat acoustique sera affecté.
Ouverture pour vitres	Dimensions maximales de 0,312 m ² (484 po ²). L'ouverture affectera l'homologation STC.
Notes	<ul style="list-style-type: none"> Les portes homologuées l'ont été en utilisant deux bandes d'étanchéité de type «NGP 5075B et NGP 5060B», un seuil de porte de type NGP896S ainsi que 3 charnières de fabrication standard. L'utilisation de quincaillerie différente de celle ayant été testée affectera le résultat acoustique. Les montants et les traverses sont de dimensions brutes. Celles-ci varieront en fonction de la quincaillerie. Portes Lambton peut fournir un astragale homologué muni d'une bande d'étanchéité de type NGP 5060B avec les portes paires et à imposte. Disponible sur les portes homologuées coupe-feu jusqu'à 90 minutes.
Options	Blocs de vissage pour la quincaillerie.
Garantie	À vie. Pour de plus amples détails, consultez notre garantie.
Finition	Finition UV système 9 par AWI. Finitions disponibles : vernis clair, teinture, peinture opaque ou sous-couche blanche. Le haut et le bas sont scellés. Développement de couleurs sur mesure. Aucun COV. Portes Lambton ASEPTI : option antimicrobienne de surface.
Bénéfices Environnementaux	Matériaux recyclés : toutes les séries. Bois certifié FSC : spécifier FSC . Matériaux à faibles émissions NAF : spécifier NAF .
Poids de porte	Épaisseur 44 mm (1-3/4") = 6,8 lb/pi ² .



Le logo FSC® permet d'identifier les produits contenant du bois issu d'une forêt correctement gérée et certifiée selon les règles du Forest Stewardship Council®. Demandez nos produits certifiés FSC®.

