

**Porte avec une âme en bois aggloméré (PC)**

Série Standard

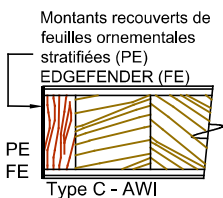
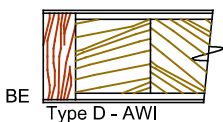
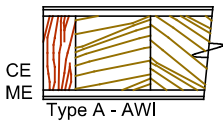
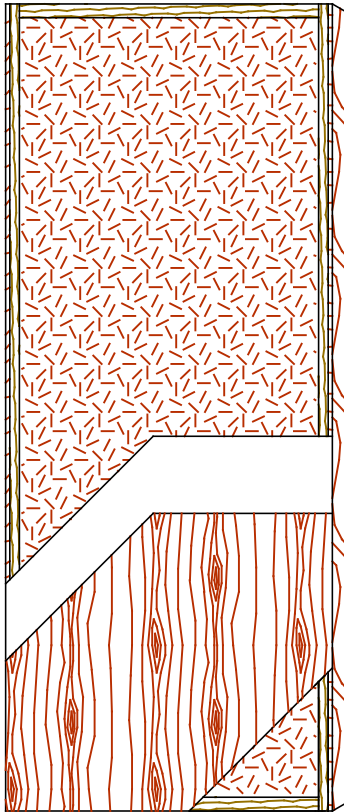
Série EnviroDesign™



5-PC-CE/ME/BE

5-UFPC-ECE/EME/EBE

5-FSPC-ECE/EME/EBE



La marque de la gestion forestière responsable



Le logo FSC® permet d'identifier les produits contenant du bois issu d'une forêt correctement gérée et certifiée selon les règles du Forest Stewardship Council®.

**SPÉCIFICATIONS DESCRIPTIONS**

<b>Type</b>	Âme en bois aggloméré (PC) (usage intérieur).	
<b>Conformité aux standards de l'industrie</b>	ARCHITECTURAL WOODWORK STANDARDS-ED.2 NAAWS 4.0 WDMA Series I.S.1-A-2021 ASTM D5456-09 ANSI A208.1 - 2016	
<b>Détails coupe-feu</b>	Coupe-feu 20 minutes, de pression neutre ou positive. Consultez la section Options coupe-feu de notre Catalogue architectural (version électronique). CAN/ULC S104 ;NFPA 252 UL 10B pression neutre UL 10C pression positive catégorie B UL 10C pression positive catégorie A en option	
<b>Épaisseurs</b>	Sans homologation coupe-feu:	35 mm (1-3/8").
	Homologué coupe-feu 20 minutes:	44 mm (1-3/4") à 57 mm (2-1/4").
<b>Grandeurs maximales</b>	Sans homologation coupe-feu:	1 219 mm x 3 048 mm (48" x 120").
	Pression neutre et positive :	1 219 mm x 2 743 mm (48" x 108").
<b>Montants</b>	<b>CE</b> (Montants compatibles): 11 mm (7/16") de bois (au choix du fabricant). <b>ME</b> (Montants agencés): 11 mm (7/16") de bois franc. <b>BE</b> (Joints aveugles): 11 mm (7/16") de bois franc. Adhéré à 25 mm (1") de bois composite (SCL). <b>PE</b> : Montants recouverts de feuilles ornementales stratifiées (HPDL). <b>FE</b> : Portes Lambton EDGEFENDER: protecteur de chants contre les impacts.	
<b>Traverses</b>	36 mm (1-7/16") de bois composite (SCL).	
<b>Âme</b>	Âme en bois aggloméré (PC) ayant une densité de 449-513 kg/m <sup>3</sup> (28-32 LPC) de type LD-1 adhérent à l'encadrement.	
<b>Adhésif</b>	Type I, à l'épreuve de l'eau; PVAc, acétate polyvinylique (sans UF).	
<b>Face</b>	Placage en bois, contreplaqué à revêtement de densité moyenne (MDO) ou feuilles ornementales stratifiées (HPDL) adhérent à un panneau de fibre à haute densité (HDF).	
<b>Options</b>	Âme de type LD-2, FSC et ULEF. 24 mm (15/16") de bois (au choix du fabricant) ou de bois franc adhérent à 25 mm (1") de bois composite (SCL).	
<b>Ouvertures pour vitres et louveres</b>	Les louveres de bois ne sont pas permis pour les portes homologuées coupe-feu 20 minutes. Les ouvertures ne doivent pas excéder 40% de la surface de la porte (LD-1). Tous les modèles: Minimum 127 mm (5") des extrémités de la porte. Sans homologation coupe-feu: Minimum 38 mm (1-1/2") entre chacune des ouvertures. 20 minutes: Minimum 70 mm (2-3/4") entre chacune des ouvertures.	
<b>Notes</b>	Les montants et les traverses sont de dimensions brutes.	
<b>Garantie</b>	À vie.	
<b>Finition</b>	Finition UV système 9 par AWI. Aucun COV. Finitions disponibles : vernis clair, teinture, peinture opaque ou sous-couche blanche. Le haut et le bas sont scellés. Développement de couleurs sur mesure. Portes Lambton <b>ASEPTI</b> : option antimicrobienne de surface.	
<b>Bénéfices Environnementaux</b>	Matériaux recyclés. Toutes les séries. Matériaux régionaux. Selon l'emplacement du site. Bois certifié FSC. Spécifiez 5-FSPC. Matériaux à faibles émissions, NAF/ULEF. Spécifiez 5-UFPC. DEP (EPD) - Déclaration Environnementales de Produit disponible. DSP (HPD) - Déclaration Sanitaire de Produit.	
<b>Poids de porte</b>	Épaisseur 44 mm (1-3/4") : LD-1= 5,2 lb/pi <sup>2</sup> . LD-2= 5,6 lb/pi <sup>2</sup> .	