

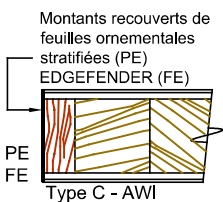
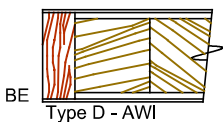
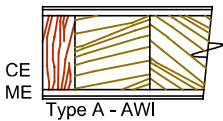
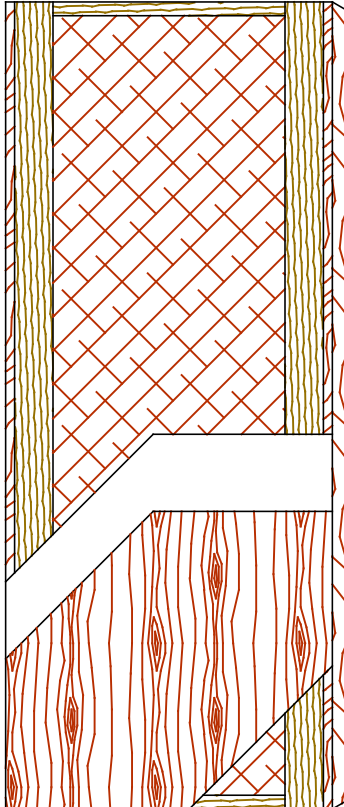
**Porte avec une âme creuse (HC)**

Série Standard

**5-HC-CE/ME/BE**

Série EnviroDesign™

**5-UFHC-ECE/EME/EBE**



Montants recouverts de  
feuilles ornementales  
stratifiées (PE)  
EDGEFENDER (FE)



Le logo FSC® permet d'identifier les produits contenant du bois issu d'une forêt correctement gérée et certifiée selon les règles du Forest Stewardship Council®.

**SPÉCIFICATIONS DESCRIPTIONS**

<b>Type</b>	Âme creuse (HC) (usage intérieur).
<b>Conformité aux standards de l'industrie</b>	ARCHITECTURAL WOODWORK STANDARDS-ED.2 NAAWS 4.0 WDMA Series I.S.1-A-2021 ASTM D5456-09
<b>Épaisseurs</b>	35 mm (1-3/8") - 44 mm (1-3/4").
<b>Grandeurs maximales</b>	1 219 mm x 2 743 mm (48" x 108").
<b>Montants</b>	<b>CE</b> (Montants compatibles): 11 mm (7/16") de bois (au choix du fabricant). <b>ME</b> (Montants agencés): 11 mm (7/16") de bois franc. <b>BE</b> (Joints aveugles): 11 mm (7/16") de bois franc. Adhéré à 102 mm (4") de bois composite (SCL). <b>PE</b> : Montants recouverts de feuilles ornementales stratifiées (HPDL). <b>FE</b> : Portes Lambton EDGEFENDER: protecteur de chants contre les impacts.
<b>Traverses</b>	36 mm (1-7/16") de bois composite (SCL).
<b>Âme</b>	Âme creuse (au choix du fabricant).
<b>Adhésif</b>	Type I, à l'épreuve de l'eau; PVAc, acétate polyvinylique (sans UF).
<b>Face</b>	Placage en bois, contreplaqué à revêtement de densité moyenne (MDO) ou feuilles ornementales stratifiées (HPDL) adhérent à un panneau de fibre à haute densité (HDF).
<b>Options</b>	24 mm (15/16") de bois (au choix du fabricant) ou de bois franc adhérent à 102 mm (4") de bois composite (SCL).
<b>Ouvertures pour vitres et louvres</b>	Non disponible.
<b>Notes</b>	Les montants et les traverses sont de dimensions brutes.
<b>Garantie</b>	À vie.
<b>Finition</b>	Finition UV système 9 par AWI. Aucun COV. Finitions disponibles : vernis clair, teinture ou sous-couche blanche. Le haut et le bas sont scellés. Développement de couleurs sur mesure. Portes Lambton <b>ASEPTI</b> : option antimicrobienne de surface.
<b>Bénéfices Environnementaux</b>	Matériaux recyclés. Toutes les séries. Matériaux régionaux. Selon l'emplacement du site. Matériaux à faibles émissions, NAF/ULEF. Spécifiez 5-UFHC.
<b>Poids de porte</b>	Épaisseur 44 mm (1-3/4") : 2,5 lb/pi <sup>2</sup> .

