

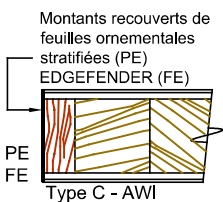
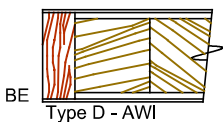
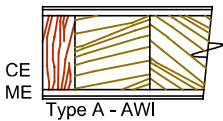
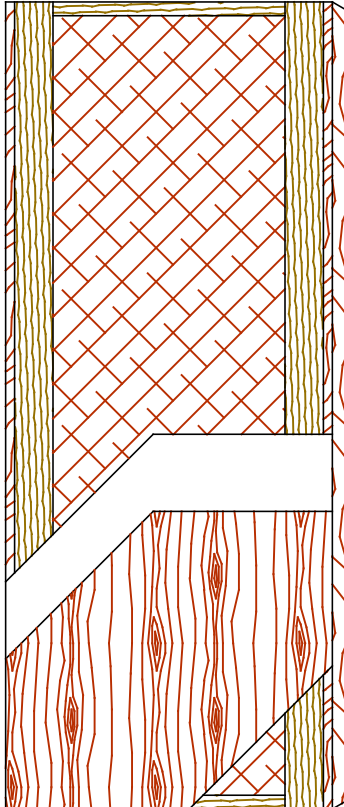
Porte avec une âme creuse (HC)

Série Standard

5-HC-CE/ME/BE

Série EnviroDesign™

5-UFHC-ECE/EME/EBE



Montants recouverts de
feuilles ornementales
stratifiées (PE)
EDGEFENDER (FE)



La marque de la
gestion forestière
responsable

Le logo FSC® permet d'identifier
les produits contenant du bois
issu d'une forêt correctement
gérée et certifiée selon les règles
du Forest Stewardship Council®.

SPÉCIFICATIONS DESCRIPTIONS

Type	Âme creuse (HC) (usage intérieur).
Conformité aux standards de l'industrie	ARCHITECTURAL WOODWORK STANDARDS-ED.2 NAAWS 4.0 WDMA Series I.S.1-A-2021 ASTM D5456-09
Épaisseurs	35 mm (1-3/8") - 44 mm (1-3/4").
Grandeurs maximales	1 219 mm x 2 743 mm (48" x 108").
Montants	CE (Montants compatibles): 11 mm (7/16") de bois (au choix du fabricant). ME (Montants agencés): 11 mm (7/16") de bois franc. BE (Joints aveugles): 11 mm (7/16") de bois franc. Adhéré à 102 mm (4") de bois composite (SCL). PE : Montants recouverts de feuilles ornementales stratifiées (HPDL). FE : Portes Lambton EDGEFENDER: protecteur de chants contre les impacts.
Traverses	36 mm (1-7/16") de bois composite (SCL).
Âme	Âme creuse (au choix du fabricant).
Adhésif	Type I, à l'épreuve de l'eau; PVAc, acétate polyvinylique (sans UF).
Face	Placage en bois, contreplaqué à revêtement de densité moyenne (MDO) ou feuilles ornementales stratifiées (HPDL) adhérent à un panneau de fibre à haute densité (HDF).
Options	24 mm (15/16") de bois (au choix du fabricant) ou de bois franc adhérent à 102 mm (4") de bois composite (SCL).
Ouvertures pour vitres et louvres	Non disponible.
Notes	Les montants et les traverses sont de dimensions brutes.
Garantie	À vie.
Finition	Finition UV système 9 par AWI. Aucun COV. Finitions disponibles : vernis clair, teinture ou sous-couche blanche. Le haut et le bas sont scellés. Développement de couleurs sur mesure. Portes Lambton ASEPTI : option antimicrobienne de surface.
Bénéfices Environnementaux	Matériaux recyclés. Toutes les séries. Matériaux régionaux. Selon l'emplacement du site. Matériaux à faibles émissions, NAF/ULEF. Spécifiez 5-UFHC.
Poids de porte	Épaisseur 44 mm (1-3/4") : 2,5 lb/pi ² .

