

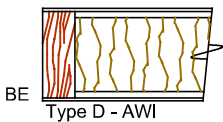
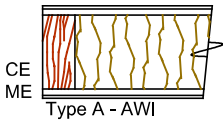
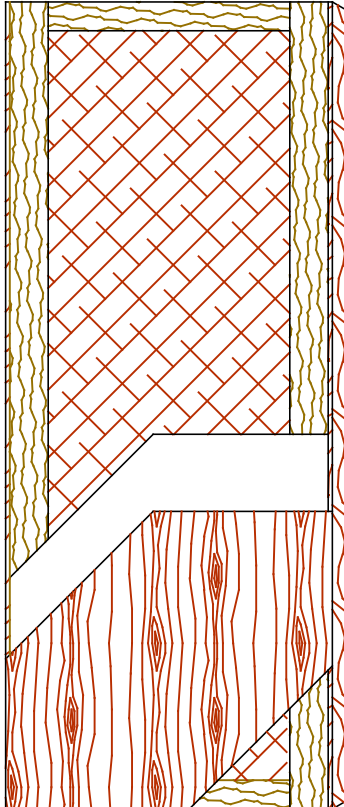
Porte avec une âme creuse (HC)

Série Standard

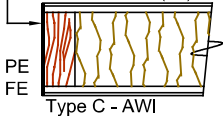
5-HC8300-CE/ME/BE

Série EnviroDesign™

5-UFHC8300-ECE/EME/EBE



Montants recouverts de
feuilles ornementales
stratifiées(PE)
EDGEFENDER (FE)



SPÉCIFICATIONS DESCRIPTIONS

| | |
|--|---|
| Type | Âme creuse (HC) (usage intérieur). |
| Conformité aux standards de l'industrie | ARCHITECTURAL WOODWORK STANDARDS-ED.2 NAAWS 4.0 WDMA Series I.S.1-A-2021 ASTM D5456-09 |
| Épaisseurs | 35 mm (1-3/8") - 44 mm (1-3/4"). |
| Grandeurs maximales | 1 219 mm x 2 743 mm (48" x 108"). |
| Montants | CE (Montants compatibles): 11 mm (7/16") de bois (au choix du fabricant). ME (Montants agencés): 11 mm (7/16") de bois franc. BE (Joints aveugles): 11 mm (7/16") de bois franc. Adhéré à 102 mm (4") de bois composite (SCL). PE : Montants recouverts de feuilles ornementales stratifiées (HPDL). FE : Portes Lambton EDGEFENDER: protecteur de chants contre les impacts. |
| Traverses | 76 mm (3") de bois composite (SCL). |
| Âme | Âme creuse (au choix du fabricant). |
| Adhésif | Type I, à l'épreuve de l'eau; PVAc, acétate polyvinylique (sans UF). |
| Face | Placage en bois, contreplaqué à revêtement de densité moyenne (MDO) ou feuilles ornementales stratifiées (HPDL) adhérent à un panneau de fibre à haute densité (HDF). |
| Options | 24 mm (15/16") de bois (au choix du fabricant) ou de bois franc adhérent à 102 mm (4") de bois composite (SCL). |
| Ouvertures pour vitres et louvres | Non disponible. |
| Notes | Les montants et les traverses sont de dimensions brutes. |
| Garantie | À vie. |
| Finition | Finition UV système 9 par AWI. Aucun COV. Finitions disponibles : vernis clair, teinture ou sous-couche blanche. Le haut et le bas sont scellés. Développement de couleurs sur mesure. Portes Lambton ASEPTI : option antimicrobienne de surface. |
| Bénéfices Environnementaux | Matériaux recyclés. Toutes les séries. Matériaux régionaux. Selon l'emplacement du site. Matériaux à faibles émissions, NAF/ULEF. Spécifiez 5-UFHC8300. |
| Poids de porte | Épaisseur 44 mm (1-3/4") : 2,7 lb/pi ² . |



La marque de la gestion forestière responsable



Le logo FSC® permet d'identifier les produits contenant du bois issu d'une forêt correctement gérée et certifiée selon les règles du Forest Stewardship Council®.